

# **AS „DITTON PIEVADĶĒŽU RŪPNĪCA”**

**NEREVIDĒTS UN NEKONSOLIDĒTS**

**FINANŠU PĀRSKATS**

**PAR 2013.GADA 9 MĒNEŠIEM**

**(01.01.2013. – 30.09.2013.)**

Sastādīts saskaņā ar Latvijas Republikas normatīvo aktu prasībām un AS „NASDAQ OMX Riga” noteikumiem

Daugavpili

2013

AS "DITTON PIEVADĶĒŽU RŪPNĪCA"  
FINANŠU PĀRSKATS PAR 2013.GADA 9 MĒNEŠIEM

## Saturs

Ziņas par uzņēmumu .....	3-5
Vadības ziņojums .....	6-7
Bilance .....	8-9
Peļņas vai zaudējumu aprēķins .....	10
Naudas plūsmas pārskats .....	11-12
Pašu kapitāla izmaiņu pārskats .....	13
<i>Pielikumi</i>	
<i>Skaidrojošās piezīmes .....</i>	14
<i>Paskaidrojumi un analīze par atsevišķiem finanšu pārskatu posteņiem .....</i>	15

AS "DITTON PIEVADĶĒŽU RŪPNĪCA"  
**FINANŠU PĀRSKATS PAR 2013.GADA 9 MĒNEŠIEM**

**ZIŅAS PAR UZŅĒMUMU**

Uzņēmuma nosaukums	Ditton pievadķēžu rūpnīca
Uzņēmuma juridiskais statuss	Akciju sabiedrība
Vienotais reģistrācijas numurs	40003030187
Reģistrācija Uzņēmumu reģistrā	Rīga, 03.10.1991.
Reģistrācija Komercreģistrā	Rīga, 29.08.2003.
Juridiskā adrese	Višķu ielā 17, Daugavpils, LV-5410, Latvija
Pasta adrese	Višķu ielā 17, Daugavpils, LV-5410, Latvija
Pamatkapitāls	7 400 000.00 LVL
Publiskās uzrādītāja akcijas	7 400 000
Vienas akcijas nominālvērtība	1.00 LVL
Galvenā grāmatvede	Valentīna Krivoguzova
Pārskata periods	01.01.2013. – 30.09.2013.

Atbildīgās personas par pārskata sastādīšanu:

Boriss Matvejevs, tālr.65402333, e-mail: [dpr@dpr.lv](mailto:dpr@dpr.lv)

Nataļja Redzoba, tālr. 65402333, e-mail: [dpr@dpr.lv](mailto:dpr@dpr.lv)

AS "DITTON PIEVADĶĒŽU RŪPNĪCA"  
FINANŠU PĀRSKATS PAR 2013.GADA 9 MĒNEŠIEM

## INFORMĀCIJA PAR VALDES UN PADOMES LOCEKĻIEM

### VALDE

Valdes priekšsēdētājs

Pjotrs Dorofejevs, ievēlēts 05.07.2010. (Valdes loceklis no 29.08.2003.)

Valdes locekļi

Nataļja Redzoba, ievēlēta 29.08.2003.

Jevgeņijs Sokolovskis, ievēlēts 05.07.2010.

### Informācija par Valdes locekļiem piederošajām akcijām

Valdes locekļi	Īpašumā esošās akcijas *	
	Skaitis	%
Pjotrs Dorofejevs	nav	-
Nataļja Redzoba	nav	-
Jevgeņijs Sokolovskis	1 900	0,03

### PADOME

Padomes priekšsēdētājs

Boriss Matvejevs, ievēlēts 05.05.2005.

Padomes priekšsēdētāja vietnieki

Georgijs Sorokins, ievēlēts 06.11.2000.

Inga Goldberga, ievēlēta 14.08.2009.

Padomes locekļi

Anželina Titkova, ievēlēta 14.08.2009.

Vladimirs Bagajevs /Vladimir Bagaev/, ievēlēts 28.05.2012.

### Informācija par Padomes locekļiem piederošajām akcijām

Padomes locekļi	Īpašumā esošās akcijas *	
	Skaitis	%
Boriss Matvejevs	nav	-
Georgijs Sorokins	5 678	0,08
Inga Goldberga	nav	-
Anželina Titkova	nav	-
Vladimirs Bagajevs	700 000	9,46

Informācija par Valdes un Padomes locekļu profesionālo pieredzi atrodama AS „Ditton pievadķēžu rūpnīca” mājas lapā internetā: [http://www.dpr.lv/web\\_ru/for-akcioner.htm](http://www.dpr.lv/web_ru/for-akcioner.htm).

---

\* uz 29.11.2013.

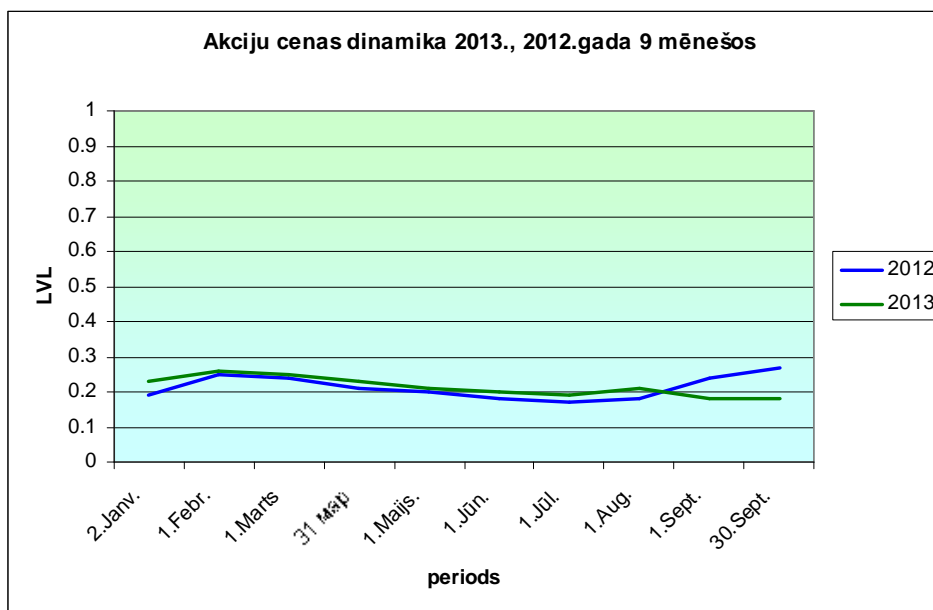
AS "DITON PIEVADĒŽU RŪPNĪCA"  
**FINANŠU PĀRSKATS PAR 2013.GADA 9 MĒNEŠIEM**

**AKCIONĀRI, KURIEM PIEDER VIRS 5% AKCIJU NO VISA SABIEDRĪBAS KAPITĀLA\***

Vārds, uzvārds vai nosaukums	Akciju skaits, %
Eduards Zavadskis	20,00
Vladislavs Driksne	19,92
MAX Invest Holding SIA	13,63
Maleks S SIA	13,50
Vladimirs Bagajevs /Vladimir Bagaev/	9,46

*\* Piezīme: Informācija sniegta un aktualizēta, pamatojoties uz 17.05.2013. AS „Diton pievadkēžu rūpnīca” akcionāru sarakstu sapulcei, ņemot vērā sabiedrībai iesniegtos akcionāru paziņojumus par līdzdalības iegūšanu un zaudēšanu.*

**AKCIJU CENAS DINAMIKA**



## VADĪBAS ZIŅOJUMS

### Sabiedrības darbības rezultāti 2013.gada 9 mēnešos

Neto-apgrozījums 2013.gada 9 mēnešos tika izpildīts 5 498 tūkst. LVL (7 823 tūkst.EUR) apmērā, kas attiecībā pret prognozi ir mazāk par 102 tūkst. LVL (145 tūkst.EUR) vai 2%. Salīdzinājumā ar iepriekšējā gada līmeni neto-apgrozījums pārskata periodā ir mazāks par 2 082 tūkst.LVL (2 962 tūkst.EUR) vai par 28%.

Zaudējumi 2013.gada 9 mēnešos pirms nodokļiem sastādīja 530 tūkst.LVL (754 tūkst.EUR). Zaudējumi pēc nodokļiem sastāda 563 tūkst.LVL (801 tūkst.EUR).

Preču produkcija izlaista 3 628 tūkst.LVL (5 162 tūkst.EUR) apmērā. 2013.gada 9 mēnešu rezultāts ir zemāks par iepriekšējā gada 9 mēnešu rezultātu par 1 380 tūkst.LVL (1 964 tūkst.EUR) vai par 28%.

Šobrīd uz Austrumu un Rietumu tirgiem uzņēmums eksportē 99% produkcijas, tai skaitā, 68% uz Austrumiem un 31% uz Rietumiem; Latvijā tiek realizēts 1% produkcijas.

Vidējais statistiskais AS „Ditton pievadķēžu rūpnīca” darbinieku skaits šī gada 9 mēnešos sastādīja 326 cilvēki.

Vidējā darba alga 2013.gada 9 mēnešos sastādīja 289 LVL (411 EUR), kas ir par 57 LVL (81 EUR) mazāk nekā 2012.gadā 9 mēnešos.

### **Būtiski notikumi. Tirgus tendences un sabiedrības attīstība. Riski.**

Sabiedrības darbības rezultāti 2013.gada 9 mēnešos dod pamatu uzskatīt, ka pasaules ekonomikā pieaug tā saucamā pasaules ekonomiskās krīzes “otrā viļņa” tendences, kura iestāšanos prognozēja Eiropas Savienības finanšu analītiķi. Neskatoties uz zināmu pieaugumu un vēlāku tirgus stabilizāciju iepriekšējos gados, Sabiedrība no savas puses arī informēja akcionārus un investorus par šī krīzes „otrā viļņa” negatīvās ietekmes uz ekonomisko aktivitāti prognozēm un par iespējamo rūpnieciskās ražošanas apjoma kritumu. Apstākļos, kad kāds no Sabiedrības pārstāvētā tirgus sektora dalībniekiem samazina savas darbības apjomus vai aptur to, acīmredzama pamata izdarīt secinājumu par darījumu aktivitātes pastiprināšanas tirgus sektoros, kur tiek pārstāvēta Sabiedrības produkcija, tas, ir automobiļu būvē vai mašīnbūvē, nav.

Aktualitāti saglabā Valdes vispārējā prognoze par Sabiedrības ražošanas apjomu samazināšanos sakarā ar to, ka Sabiedrība ir integrēta pasaules ekonomikā un ir atkarīga no tirgus aktivitātes un pieprasījuma, dažādu tirgus segmentu aktivitātes novērtējums, kā arī informācija par citiem negatīvajiem faktoriem, kas ietekmē uzņēmuma darbību.

Sīkāka informācija par krīzes parādību pieaugšanu un riska pieaugumu, ka Sabiedrība var darboties ar zaudējumiem, izklāstīta 2012. gada pārskata Vadības ziņojumā. Visa šajā ziņojumā izklāstītā informācija ir spēkā esoša.

Ņemot vērā, ka Sabiedrības produkcija gala patērētājiem tiek piegādāta nevis tieši, bet gan caur piegādes ķēdēs iesaistītiem piegādātājiem, tās ražošanas apjomi ir cieši saistīti ar faktiskajiem pasūtījumu apjomiem, un attiecīgi turpmākā ražošanas apjomu attīstības dinamika un tendences būs atkarīgas no šiem faktoriem un vispārējām attīstības tendencēm tirgus sektoros, kur tiek pārstāvēta Sabiedrības produkcija.

AS "DITTON PIEVADĶĒŽU RŪPNĪCA"  
**FINANŠU PĀRSKATS PAR 2013.GADA 9 MĒNEŠIEM**

Augstākminēto negatīvo apstākļu lokalizācijai un samazināšanai Sabiedrība turpina darboties ekonomijas režīmā, izmantojot iekšējās rezerves un reorganizējot ražošanas procesus atbilstoši esošajiem pieprasījuma, ražošanas un izmaksu apjomiem, ieskaitot personālsastāva optimizāciju atbilstoši ražošanas apjomiem un tā faktiskajai nodarbinātībai.

### **PAZIŅOJUMS PAR VADĪBAS ATBILDĪBU**

Saskaņā ar Valdes rīcībā esošo informāciju saīsinātie finanšu pārskati par 2013.gada 9 mēnešiem ir sagatavoti saskaņā ar spēkā esošo normatīvo aktu prasībām un sniedz patiesu un skaidru priekšstatu par kapitālsabiedrības aktīviem, pasīviem, finansiālo stāvokli un peļņu. Vadības ziņojumā ir ietverta patiesa informācija.

AS „Ditton pievadķēžu rūpnīca”  
Valdes priekšsēdētājs

Pjotrs Dorofejevs

AS "DITON PIEVADĶĒŽU RŪPNĪCA"  
**FINANŠU PĀRSKATS PAR 2013.GADA 9 MĒNEŠIEM**

**BILANCE**

*1 EUR = 0,702804 LVL*

<b>AKTĪVI</b>	<b>30.09.2013. LVL</b>	<b>30.09.2013. EUR</b>	<b>30.09.2012. LVL</b>	<b>30.09.2012. EUR</b>
<b>1. Ilgtermiņa ieguldījumi</b>				
<b>I. Nemateriālie ieguldījumi</b>				
Koncensijas, patenti, licences, preču zīmes un tamlīdzīgas tiesības	1 120	1 594	462	658
Citi nemateriālie ieguldījumi	2 513 965	3 577 050	3 631 283	5 166 850
<b>Nemateriālie ieguldījumi kopā</b>	<b>2 515 085</b>	<b>3 578 644</b>	<b>3 631 745</b>	<b>5 167 508</b>
<b>II. Pamatlīdzekļi</b>				
Zemes gabali, ēkas un būves	832 903	1 185 114	1 344 063	1 912 429
Iekārtas un mašīnas	8 741	12 437	23 602	33 583
Pārējie pamatlīdzekļi un inventārs	13 304	18 930	24 194	34 425
Pamatlīdzekļu izveidošana un nepabeigto celtniecības objektu izmaksas	31 222	44 425	31 222	44 425
<b>Pamatlīdzekļi kopā</b>	<b>886 170</b>	<b>1 260 906</b>	<b>1 423 081</b>	<b>2 024 862</b>
<b>III. Ilgtermiņa finanšu ieguldījumi</b>				
Līdzdalība pārējo sabiedrību kapitālā	47 200	67 160	47 200	67 160
Atliktā nodokļa aktīvs	193 748	275 678	148 108	210 738
<b>Ilgtermiņa finanšu ieguldījumi kopā</b>	<b>240 948</b>	<b>342 838</b>	<b>195 308</b>	<b>277 898</b>
<b>1. Ilgtermiņa ieguldījumi kopā</b>	<b>3 642 203</b>	<b>5 182 388</b>	<b>5 250 134</b>	<b>7 470 268</b>
<b>2. Apgrozāmie līdzekļi</b>				
<b>I. Krājumi</b>				
Izejvielas, pamatmateriāli un palīgmateriāli	730 659	1 039 634	663 521	944 105
Nepabeigtie ražojumi	248 690	353 854	300 111	427 019
Gatavie ražojumi un preces pārdošanai	221 881	315 708	302 167	429 945
Avansa maksājumi par precēm	13 089	18 624	21 537	30 644
<b>Krājumi kopā</b>	<b>1 214 319</b>	<b>1 727 820</b>	<b>1 287 336</b>	<b>1 831 713</b>
<b>II. Debitori</b>				
Pircēju un pasūtītāju parādi	5 649 331	8 038 274	4 589 862	6 530 786
Citi debitori	198 814	282 887	117 812	167 631
<b>Debitori kopā</b>	<b>5 848 145</b>	<b>8 321 161</b>	<b>4 707 674</b>	<b>6 698 417</b>
<b>IV. Nauda un naudas ekvivalenti</b>	<b>44 685</b>	<b>63 581</b>	<b>49 350</b>	<b>70 219</b>
<b>2. Apgrozāmie līdzekļi kopā</b>	<b>7 107 149</b>	<b>10 112 562</b>	<b>6 044 360</b>	<b>8 600 349</b>
<b><u>AKTĪVU KOPSUMMA</u></b>	<b><u>10 749 352</u></b>	<b><u>15 294 950</u></b>	<b><u>11 294 494</u></b>	<b><u>16 070 617</u></b>



AS "DITON PIEVADĶĒŽU RŪPNĪCA"  
**FINANŠU PĀRSKATS PAR 2013.GADA 9 MĒNEŠIEM**

**BILANCE**

*1 EUR = 0,702804 LVL*

<b>PASĪVI</b>	<b>30.09.2013.</b>	<b>30.09.2013.</b>	<b>30.09.2012.</b>	<b>30.09.2012.</b>
	<b>LVL</b>	<b>EUR</b>	<b>LVL</b>	<b>EUR</b>
<b>1. Pašu kapitāls</b>				
Pamatkapitāls	7 400 000	10 529 251	7 400 000	10 529 251
Nesadalītā peļņa:				
a) iepriekšējo gadu nesadalītā peļņa	1 081 964	1 539 496	1 079 369	1 535 804
b) pārskata gada peļņa / (zaudējumi)	-563 137	-801 271	2 268	3 227
<b>1. Pašu kapitāls kopā</b>	<b>7 918 827</b>	<b>11 267 476</b>	<b>8 481 637</b>	<b>12 068 282</b>
 <b>2. Ilgtermiņa kreditori:</b>				
Aizņēmumi no kredītiestādēm	1 216 379	1 730 751	1 269 113	1 805 785
<b>2. Ilgtermiņa kreditori kopā</b>	<b>1 216 379</b>	<b>1 730 751</b>	<b>1 269 113</b>	<b>1 805 785</b>
 <b>3. Īstermiņa kreditori:</b>				
Aizņēmumi no kredītiestādēm	453 692	645 546	496 738	706 794
Citi aizņēmumi	111 628	158 832	128 084	182 247
No pircējiem saņemtie avansi	56 870	80 919	40 915	58 218
Parādi piegādātājiem un darbuzņēmējiem	686 328	976 557	574 777	817 834
Nodokļi un valsts sociālās apdrošināšanas iemaksas	128 368	182 651	124 613	177 308
Pārējie kreditori	118 033	167 946	129 859	184 773
Uzkrātās saistības	59 227	84 272	48 758	69 376
<b>3. Īstermiņa kreditori kopā</b>	<b>1 614 146</b>	<b>2 296 723</b>	<b>1 543 744</b>	<b>2 196 550</b>
<b>Kreditori kopā</b>	<b>2 830 525</b>	<b>4 027 474</b>	<b>2 812 857</b>	<b>4 002 335</b>
 <b><u>PASĪVU KOPSUMMA</u></b>	<b><u>10 749 352</u></b>	<b><u>15 294 950</u></b>	<b><u>11 294 494</u></b>	<b><u>16 070 617</u></b>

AS "DITON PIEVADĶĒŽU RŪPNĪCA"  
**FINANŠU PĀRSKATS PAR 2013.GADA 9 MĒNEŠIEM**

**PEĻŅAS VAI ZAUDĒJUMU APRĒĶINS**

*1 EUR = 0,702804 LVL*

	<b>30.09.2013.</b>	<b>30.09.2013.</b>	<b>30.09.2012.</b>	<b>30.09.2012.</b>
	<b>LVL</b>	<b>EUR</b>	<b>LVL</b>	<b>EUR</b>
Neto apgrozījums	5 497 563	7 822 327	7 580 171	10 785 612
Pārdotās produkcijas ražošanas izmaksas	-4 700 377	-6 688 034	-6 137 905	-8 733 452
<b>Bruto peļņa</b>	<b>797 186</b>	<b>1 134 293</b>	<b>1 442 266</b>	<b>2 052 160</b>
Pārdošanas izmaksas	-837 988	-1 192 350	-844 998	-1 202 323
Administrācijas izmaksas	-415 259	-590 860	-464 719	-661 236
Pārējie saimnieciskās darbības ieņēmumi	32 350	46 030	18 943	26 953
Pārējie saimnieciskās darbības izdevumi	-48 997	-69 716	-50 499	-71 854
Pārējie procentu ieņēmumi un tamlīdzīgi ieņēmumi	-	-	8 569	12 193
Procentu maksājumi un tamlīdzīgās izmaksas	-56 960	-81 046	-74 174	-105 540
<b>Peļņa / (zaudējumi) pirms nodokļiem</b>	<b>-529 668</b>	<b>-753 649</b>	<b>35 388</b>	<b>50 353</b>
Pārējie nodokļi	-33 469	-47 622	-33 120	-47 126
<b>Pārskata perioda (zaudējumi) / peļņa</b>	<b><u>-563 137</u></b>	<b><u>-801 271</u></b>	<b><u>2 268</u></b>	<b><u>3 227</u></b>
<b>Koeficients „Peļņa uz akciju”</b>	<b>-0.076</b>	<b>-0.108</b>	<b>0.000</b>	<b>0.000</b>

AS "DITON PIEVADĶĒŽU RŪPNĪCA"  
**FINANŠU PĀRSKATS PAR 2013.GADA 9 MĒNEŠIEM**

**NAUDAS PLŪSMAS PĀRSKATS**

*1 EUR = 0,702804 LVL*

	30.09.2013. LVL	30.09.2013. EUR	30.09.2012. LVL	30.09.2012. EUR
<b>I. Pamatdarbības naudas plūsma</b>				
1. Peļņa / (zaudējumi) pirms nodokļiem	-529 668	-753 649	35 388	50 353
<i>Korekcijas:</i>				
Pamatlīdzekļu nolietojums	398 018	566 328	455 089	647 533
Nemateriālo ieguldījumu amortizācija	226	321	87	124
Procentu ienākumi	-	-	-8 569	-12 193
Procentu izdevumi	56 960	81 047	74 174	105 540
Citu nemateriālo ieguldījumu norakstīšanas daļa	837 988	1 192 350	837 988	1 192 350
Ieņēmumi no pamatlīdzekļu pārdošanas	-430	-612	-351	-499
2. Peļņa / (zaudējumi) no pārskata gada saimnieciskās darbības	763 094	1 085 785	1 393 806	1 983 208
<i>Korekcijas apgrozāmos līdzekļos un īstermiņa kredītoros:</i>				
Debitoros	-323 061	-459 674	-2 119 909	-3 016 359
Krājumos	82 268	117 057	186 141	264 855
Kredītoros	-413 817	-588 809	57 666	82 051
3. Pamatdarbības bruto naudas plūsma	108 484	154 359	-482 296	-686 245
4. Izdevumi nodokļu maksājumiem (uzņēmuma ienākuma nodoklis un nekustamā īpašuma nodoklis)	-34 074	-48 483	-33 120	-47 126
<b>Pamatdarbības naudas plūsma</b>	<b><u>74 410</u></b>	<b><u>105 876</u></b>	<b><u>-515 416</u></b>	<b><u>-733 371</u></b>
<b>II. Ieguldīšanas naudas plūsma</b>				
Izsniegtie aizdevumi	-	-	619 190	881 029
Pamatlīdzekļu iegāde	-303	-431	-37 737	-53 695
Ieņēmumi no pamatlīdzekļu pārdošanas	430	612	351	499
<b>Ieguldīšanas darbības neto naudas plūsma</b>	<b><u>127</u></b>	<b><u>181</u></b>	<b><u>581 804</u></b>	<b><u>827 833</u></b>
<b>III. Finansēšanas darbības naudas plūsma</b>				
Izmaksātās dividendes	-	-	-11 100	-15 794
(Atmaksātie) / saņemtie aizņēmumi, neto	-77 735	-110 607	-96 131	-136 782
Samaksātie procenti	-55 904	-79 544	-74 174	-105 540
<b>Finansēšanas darbības neto naudas plūsma</b>	<b><u>-133 639</u></b>	<b><u>-190 151</u></b>	<b><u>-181 405</u></b>	<b><u>-258 116</u></b>

AS "DITTON PIEVADĶĒŽU RŪPNĪCA"  
**FINANŠU PĀRSKATS PAR 2013.GADA 9 MĒNEŠIEM**

**NAUDAS IENĒMUMU UN IZDEVUMU KOPSAVILKUMS**

	30.09.2013. LVL	30.09.2013. EUR	30.09.2012. LVL	30.09.2012. EUR
Pamatdarbības neto naudas plūsma	74 410	105 876	-515 416	-733 371
Ieguldīšanas darbības neto naudas plūsma	127	181	581 804	827 833
Finansēšanas darbības neto naudas plūsma	-133 639	-190 151	-181 405	-258 116
Naudas un tās ekvivalentu pieaugums	-59 102	-84 094	-115 017	-163 654
Naudas un tas ekvivalentu atlikums perioda sākumā	<u>103 787</u>	<u>147 675</u>	<u>164 367</u>	<u>233 873</u>
Naudas un tās ekvivalentu atlikums perioda beigās	<u>44 685</u>	<u>63 581</u>	<u>49 350</u>	<u>70 219</u>

AS "DITON PIEVADĶĒŽU RŪPNĪCA"  
FINANŠU PĀRSKATS PAR 2013.GADA 9 MĒNEŠIEM

Pašu kapitāla izmaiņu pārskats par periodu no 2013.gada 01.janvāra līdz 2013.gada 30.septembrim (LVL)							
	Akciju kapitāls	Akciju emisijas uzcenojums	Citas rezerves	Valūtas pārvērtēšanas rezerves	Iepriekšējo periodu nesadalītā peļņa	Pārskata perioda peļņa	Kopā
	LVL	LVL	LVL	LVL	LVL	LVL	LVL
<b>2013.gada 01.janvāris</b>	<b>7 400 000</b>	-	-	-	<b>1 081 964</b>	-	<b>8 481 964</b>
Zaudējumi 2013.gada 9 mēnešos	-	-	-	-	-	-563 137	<b>-563 137</b>
<b>2013.gada 30.septembrī</b>	<b>7 400 000</b>	-	-	-	<b>1 081 964</b>	<b>-563 137</b>	<b>7 918 827</b>
<b>2012.gada 01.janvāris</b>	<b>7 400 000</b>	-	-	-	<b>1 090 469</b>	-	<b>8 490 469</b>
Aprēķinātās dividendes par 2011.gadu	-	-	-	-	-11 100	-	<b>-11 100</b>
Peļņa 2012.gada 9 mēnešos	-	-	-	-	-	2 268	<b>2 268</b>
<b>2012.gada 30.septembrī</b>	<b>7 400 000</b>	-	-	-	<b>1 079 369</b>	<b>2 268</b>	<b>8 481 637</b>

*1 EUR = 0,702804 LVL*

Pašu kapitāla izmaiņu pārskats par periodu no 2013.gada 01.janvāra līdz 2013.gada 30.septembrim (EUR)							
	Akciju kapitāls	Akciju emisijas uzcenojums	Citas rezerves	Valūtas pārvērtēšanas rezerves	Iepriekšējo periodu nesadalītā peļņa	Pārskata perioda peļņa	Kopā
	EUR	EUR	EUR	EUR	EUR	EUR	EUR
<b>2013.gada 01.janvāris</b> <i>(0.702804)</i>	<b>10 529 251</b>	-	-	-	<b>1 539 496</b>	-	<b>12 068 747</b>
Zaudējumi 2013.gada 9 mēnešos <i>(0.702804)</i>	-	-	-	-	-	-801 271	<b>-801 271</b>
<b>2013.gada 30.septembrī</b> <i>(0.702804)</i>	<b>10 529 251</b>	-	-	-	<b>1 539 496</b>	<b>-801 271</b>	<b>11 267 476</b>
<b>2012.gada 01.janvāris</b> <i>(0.702804)</i>	<b>10 529 251</b>	-	-	-	<b>1 551 598</b>	-	<b>12 080 849</b>
Aprēķinātās dividendes par 2011.gadu	-	-	-	-	-15 794	-	<b>-15 794</b>
Peļņa 2012.gada 9 mēnešos <i>(0.702804)</i>	-	-	-	-	-	3 227	<b>3 227</b>
<b>2012.gada 30.septembrī</b> <i>(0.702804)</i>	<b>10 529 251</b>	-	-	-	<b>1 535 804</b>	<b>3 227</b>	<b>12 068 282</b>

AS "DITON PIEVADĶĒŽU RŪPNĪCA"  
**FINANŠU PĀRSKATS PAR 2013.GADA 9 MĒNEŠIEM**

Pielikums

**SKAIDROJOŠĀS PIEZĪMES**

Starpperioda finanšu pārskatā ievērotas tās pašas grāmatvedības politikas un aprēķina metodes, kādas lietotas pēdējā gada finanšu pārskatā.

Finanšu pārskats sagatavots, pamatojoties uz attaisnojuma dokumentiem un sniedz patiesu priekšstatu par akciju sabiedrības finansiālo stāvokli 2013.gada 30.septembrī, tās darbības rezultātiem un naudas plūsmu par 9 mēnešu periodu no 2013.gada 1.janvāra līdz 2013.gada 30.septembrim.

Šis finanšu pārskats ir sagatavots saskaņā ar Latvijas Republikas normatīvajiem aktiem, balstoties uz uzņēmējdarbības turpināšanas principu. Tā sagatavošanā ir konsekventi izmantotas uzskaites metodes.

Šo sabiedrības finanšu pārskatu par 2013.gada 9 mēnešiem nav pārbaudījis zvērināts revidents.

Finanšu pārskats sagatavots Latvijas latos un Euro.

Valūtas apmaiņas kurss 1 EUR = 0,702804 LVL.

AS "DITON PIEVADĶĒŽU RŪPNĪCA"  
FINANŠU PĀRSKATS PAR 2013.GADA 9 MĒNEŠIEM

**Paskaidrojumi un analīze par atsevišķiem  
finanšu pārskatu posteņiem**

Preču produkcijas ražošana 2013.gada 9 mēnešos (tūkst.LVL/ tūkst.EUR)

Preču produkcija izlaista 3 628 tūkst.LVL (5 162 tūkst.EUR) apmērā. Šī gada rezultāts ir zemāks par iepriekšējā gada 9 mēnešu rezultātu par 1 380 tūkst.LVL (1 964 tūkst. EUR) vai par 28%.

Pievadķēžu ražošana 9 mēnešos (tūkst.m)

Pievadķēdes naturālajā izteiksmē tika saražotas par 777 tūkst. metru mazāk par 2012.gada 9 mēnešu rādītāju.

Pievadķēžu ražošana 9 mēnešos (tūkst.LVL/ tūkst.EUR)

Pievadķēdes šī gada 9 mēnešos naudas izteiksmē saražotas 3 554 tūkst.LVL (5 057 tūkst.EUR) apmērā. Pārskata perioda faktiskā izpilde ir par 1 349 tūkst.LVL (1 919 tūkst.EUR) zemāka par iepriekšējā gada attiecīgā perioda rādītāju.

Realizācija (neto-apgrozījums) 9 mēnešos (tūkst.LVL/ tūkst.EUR)

2013.gada 9 mēnešu neto-apgrozījums faktiski izpildīts 5 498 tūkst.LVL (7 823 tūkst.EUR) apmērā. Šī gada pārskata perioda faktiskā izpilde ir par 2 082 tūkst.LVL (2 962 tūkst.EUR) vai par 27% zemāka par iepriekšējā gada attiecīgā perioda rādītāju.

Pamatprodukcijas realizācija 2013.gada 9 mēnešos (tūkst.LVL/ tūkst.EUR)

Pamatprodukcijas realizācija pārskata periodā sastādīja 4 534 tūkst.LVL (6 451 tūkst.EUR), kas ir par 1 537 tūkst.LVL (2 187 tūkst.EUR) vai par 25% mazāk par iepriekšējā gada attiecīgā perioda rādītāju.