

AS „DITTON PIEVADĶĒŽU RŪPNĪCA”

NEREVIDĒTS UN NEKONSOLIDĒTS

FINANŠU PĀRSKATS

PAR 2012.GADA 6 MĒNEŠIEM

(01.01.2012. – 30.06.2012.)

Sastādīts saskaņā ar Latvijas Republikas normatīvo aktu prasībām un AS „NASDAQ OMX Riga” noteikumiem

Daugavpili

2012

AS "DITTON PIEVADĶĒŽU RŪPNĪCA"
FINANŠU PĀRSKATS PAR 2012.GADA 6 MĒNEŠIEM

Saturs

Ziņas par uzņēmumu	3-5
Vadības ziņojums	6-7
Bilance	8-9
Peļņas vai zaudējumu aprēķins	10
Naudas plūsmas pārskats	11-12
Pašu kapitāla izmaiņu pārskats	13
<i>Pielikumi</i>	
<i>Skaidrojošās piezīmes</i>	14
<i>Paskaidrojumi un analīze par atsevišķiem finanšu pārskatu posteņiem</i>	15

AS "DITTON PIEVADĶĒŽU RŪPNĪCA"
FINANŠU PĀRSKATS PAR 2012.GADA 6 MĒNEŠIEM

ZIŅAS PAR UZŅĒMUMU

Uzņēmuma nosaukums	Ditton pievadķēžu rūpnīca
Uzņēmuma juridiskais statuss	Akciju sabiedrība
Vienotais reģistrācijas numurs	40003030187
Reģistrācija Uzņēmumu reģistrā	Rīga, 03.10.1991.
Reģistrācija Komercreģistrā	Rīga, 29.08.2003.
Juridiskā adrese	Višķu ielā 17, Daugavpils, LV-5410, Latvija
Pasta adrese	Višķu ielā 17, Daugavpils, LV-5410, Latvija
Pamatkapitāls	7 400 000.00 LVL
Publiskās uzrādītāja akcijas	7 400 000
Vienas akcijas nominālvērtība	1.00 LVL
Galvenā grāmatvede	Valentīna Krivoguzova
Pārskata periods	01.01.2012. – 30.06.2012.

Atbildīgās personas par pārskata sastādīšanu:

Boriss Matvejevs, tālr.65402333, e-mail: dpr@dpr.lv

Nataļja Redzoba, tālr. 65402333, e-mail: dpr@dpr.lv

AS "DITTON PIEVADĶĒŽU RŪPNĪCA"
FINANŠU PĀRSKATS PAR 2012.GADA 6 MĒNEŠIEM

INFORMĀCIJA PAR VALDES UN PADOMES LOCEKĻIEM

VALDE

Valdes priekšsēdētājs

Pjotrs Dorofejevs, ievēlēts 22.06.2010.

Valdes locekļi

Nataļja Redzoba, ievēlēta 29.08.2003.

Jevgeņijs Sokolovskis, ievēlēts 22.06.2010.

Informācija par Valdes locekļiem piederošajām akcijām

Valdes locekļi	Īpašumā esošās akcijas *	
	Skaitis	%
Pjotrs Dorofejevs	nav	-
Nataļja Redzoba	nav	-
Jevgeņijs Sokolovskis	1 900	0,03

PADOME

Padomes priekšsēdētājs

Boriss Matvejevs, ievēlēts 14.08.2009.

Padomes priekšsēdētāja vietnieki

Georgijs Sorokins, ievēlēts 14.08.2009.

Inga Goldberga, ievēlēta 14.08.2009.

Padomes locekļi

Anželina Titkova, ievēlēta 14.08.2009.

Timo Sas, ievēlēts 16.10.2009., līdz 28.05.2012.

Vladimirs Bagajevs /Vladimir Bagaev/, ievēlēts 28.05.2012.

Informācija par Padomes locekļiem piederošajām akcijām

Padomes locekļi	Īpašumā esošās akcijas *	
	Skaitis	%
Boriss Matvejevs	nav	-
Georgijs Sorokins	5 678	0,08
Inga Goldberga	nav	-
Anželina Titkova	nav	-
Timo Sas (līdz 28.05.2012.)	nav	-
Vladimirs Bagajevs (no 28.05.2012.)	700 000	9,46

Informācija par Valdes un Padomes locekļu profesionālo pieredzi atrodama AS „Ditton pievadķēžu rūpnīca” mājas lapā internetā: http://www.dpr.lv/web_ru/for-akcioner.htm

* uz 31.08.2012.

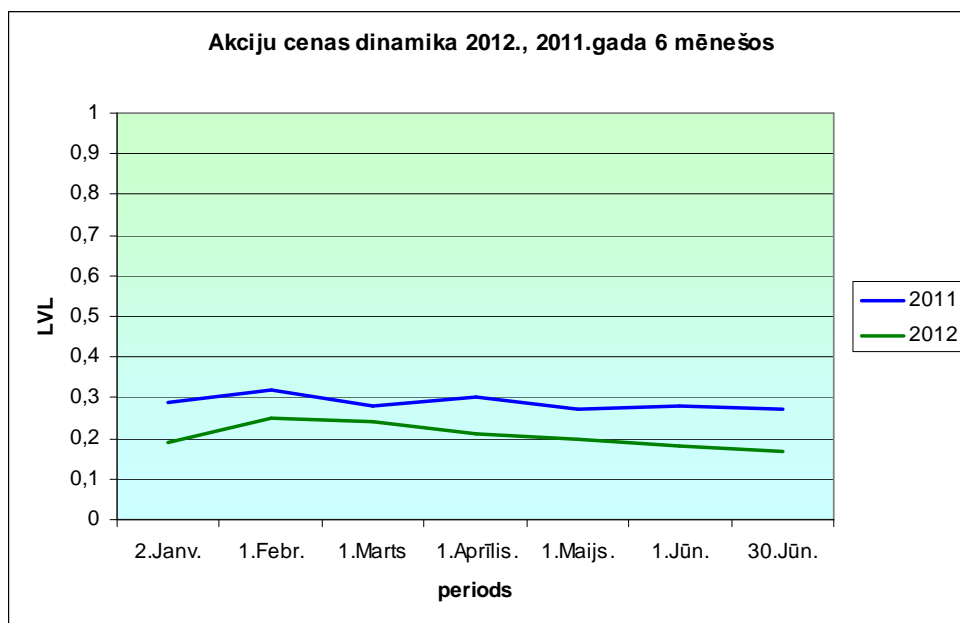
AS "DITON PIEVADĶĒŽU RŪPNĪCA"
FINANŠU PĀRSKATS PAR 2012.GADA 6 MĒNEŠIEM

AKCIONĀRI, KURIEM PIEDER VIRS 5% AKCIJU NO VISA SABIEDRĪBAS KAPITĀLA*

Vārds, uzvārds vai nosaukums	Akciju skaits, %
Eduards Zavadskis	20,00
Vladislavs Driksne	19,92
MAX Invest Holding SIA	13,63
Maleks S SIA	11,72
Vladimirs Bagajevs /Vladimir Bagaev/	9,46

** Piezīme: Informācija sniegta un aktualizēta, pamatojoties uz 18.05.2012. AS „Diton pievadķēžu rūpnīca” akcionāru sarakstu sapulcei, ņemot vērā sabiedrībai iesniegtos akcionāru paziņojumus par līdzdalības iegūšanu un zaudēšanu.*

AKCIJU CENAS DINAMIKA



VADĪBAS ZIŅOJUMS

Sabiedrības darbības rezultāti 2012.gada 6 mēnešos

Neto-apgrozījums 2012.gada 6 mēnešos tika izpildīts 5 284 tūkst. LVL (7 518 tūkst.EUR) apmērā, kas attiecībā pret prognozi ir augstāks par 1 184 tūkst. LVL (1 685 tūkst.EUR) vai 29%. Salīdzinājumā ar iepriekšējā gada līmeni neto-apgrozījums pārskata periodā ir lielāks par 1 308 tūkst.LVL (1 861 tūkst.EUR) vai par 33%.

Peļņa 2012.gada 6 mēnešos pirms nodokļiem sastādīja 29 tūkst.LVL (41 tūkst.EUR). Peļņa pēc nodokļiem sastāda 7 tūkst.LVL (10 tūkst.EUR).

Preču produkcija izlaista 3 063 tūkst.LVL (4 358 tūkst.EUR) apmērā. 2012.gada 6 mēnešu rezultāts ir augstāks par iepriekšējā gada 6 mēnešu rezultātu par 120 tūkst.LVL (171 tūkst.EUR) vai par 4%.

Šobrīd uz Austrumu un Rietumu tirgiem uzņēmums eksportē 99% produkcijas, tai skaitā, 68% uz Austrumiem un 31% uz Rietumiem; Latvijā tiek realizēts 1% produkcijas.

Vidējais statistiskais AS „Ditton pievadķēžu rūpnīca” darbinieku skaits šī gada 6 mēnešos sastādīja 339 cilvēki.

Vidējā darba alga 2012.gada 6 mēnešos sastādīja 341 LVL (485 EUR), kas ir par 1 LVL (1,4 EUR) vairāk nekā 2011.gadā 6 mēnešos.

Būtiski notikumi. Tirgus tendences un sabiedrības attīstība. Riski.

Sabiedrības darbība 2012.gada 6 mēnešos dod pamatu runāt par to, ka minētajā periodā situācija tirgū, kur tiek pārstāvēta Sabiedrības produkcija, ir stabilizējusies. Par to liecina ekonomiskā situācija to valstu tirgos, kur ir pārstāvēta Sabiedrības produkcija, tā arī pasūtījumu apjomu palielināšanās tirgus Rietumu un Austrumu segmentos. Tai pašā laikā tirgus pieprasījuma pieaugums pēc produkcijas Austrumu tirgū, kurā ir pārstāvētas Sabiedrības pievadķēdes, nav bezgalīgs, Sabiedrība atzīmē pirmās tirgus piesātinātības un pieprasījuma un ražošanas apjomu pieauguma palēnināšanās pazīmes. Tomēr šajos apstākļos Austrumu tirgus (KF, NVS) attīstība un saglabāšana Sabiedrībai nozīmē svarīgus mērķus un intereses. Tādā veidā var uzskatīt, ka visi iepriekšējos pārskatos atspoguļotie riski un tirgus tendences ir spēkā un aktuālas pārskata periodā.

Līdzās tam Sabiedrības Valde atzīmē, ka iezīmējušās pieauguma tendences var negatīvi ietekmēt metālprodukcijas cenu nestabilitāte un pieaugums, kā arī paredzamais iekšējais energoresursu cenu pieaugums. Šīs sabiedrības nekontrolējamās, un bieži vien – nepamatotās un nesistemātiskās izmaiņas negatīvi ietekmē sabiedrības ražošanas programmas, neļauj noslēgt ilgtermiņa piegādes līgumus cenu un pašizmaksas svārstību dēļ.

Kaut gan pārskata periodam paredzētos Sabiedrības apgrozījuma pieauguma tempus var uzskatīt par izpildītiem, kas radījis zināmu Sabiedrības finansiālās situācijas stabilizāciju, tai pašā laikā daži fakti un tirgus tendences var liecināt par krīzes parādību „otrā vilņa” iespējamību. Pēc Latvijas un Eiropas Savienības analītiķu domām, globālās ekonomiskās krīzes „otrā vilņa” elementi, vismaz eirozonā, jau izpaužas un tas atstāj zināmu ietekmi uz Sabiedrības darbības rādītājiem.

AS "DITTON PIEVADĶĒŽU RŪPNĪCA"
FINANŠU PĀRSKATS PAR 2012.GADA 6 MĒNEŠIEM

Šo pieņēmumu pastiprina vispārējie faktori, kas var negatīvi ietekmēt Sabiedrības attīstības tendences, un proti, pasaules ekonomikas nestabilitāte, uz ko attiecīgā veidā reaģēja ražotāji.

Krievijas Federācijā augstākminētajā periodā ir novērojama tirgus stabilizācijas, nedemonstrējot straujas pieauguma pazīmes. Situācija tirgus Austrumu segmentā pastāvīgi atrodas Sabiedrības monitoringa sfērā (skat. arī iepriekš minētās Austrumu tirgus prognozes).

Krīzes „otrā” viļņa varbūtību, kā arī to, ka patērīna tirgus pieaug, neapsteidzot tirgus prognozes, un pēc daudziem rādītājiem nav sasniedzis pirmskrīzes līmeni, Valde ņem vērā, organizējot sabiedrības darbību kopumā. Tomēr, kā norādīts augstāk, ne visi ietekmējošie faktori var tikt novērtēti un vadīti, kas līdz ar sabiedrības integritāti pasaules ekonomikā rada negatīvus atkarības faktoros.

Valde par savu galveno uzdevumu šajā periodā uzskata turpināt darbu, kas vērsts uz Sabiedrības attīstību saskaņā ar akcionāru apstiprinātajiem mērķiem un misiju, saistībā sabiedrības ar zīmolu, tehnoloģijām, personālu, tradicionālajiem partneriem un tirgu saglabāšanu un turpmāku attīstību kopā ar visu pasaules un Latvijas ekonomiku, vienlaicīgi izmantojot visus esošos labvēlīgos apstākļus uzņēmuma iespēju attīstībai un tā tirgus paplašināšanai.

Kopumā Sabiedrība 2012.gada 6 mēnešu periodu noslēdza ar peļņu.

PAZIŅOJUMS PAR VADĪBAS ATBILDĪBU

Saskaņā ar Valdes rīcībā esošo informāciju saīsinātie finanšu pārskati par 2012.gada 6 mēnešiem ir sagatavoti saskaņā ar spēkā esošo normatīvo aktu prasībām un sniedz patiesu un skaidru priekšstatu par kapitālsabiedrības aktīviem, pasīviem, finansiālo stāvokli un peļņu. Vadības ziņojumā ir ietverta patiesa informācija.

AS „Ditton pievadķēžu rūpnīca”
Valdes priekšsēdētājs

Pjotrs Dorofejevs

AS "DITON PIEVADĶĒŽU RŪPNĪCA"
FINANŠU PĀRSKATS PAR 2012.GADA 6 MĒNEŠIEM

BILANCE

1 EUR = 0,702804 LVL

AKTĪVI	30.06.2012.	30.06.2012.	30.06.2011.	30.06.2011.
	LVL	EUR	LVL	EUR
1. Ilgtermiņa ieguldījumi				
I. Nemateriālie ieguldījumi				
Koncensijas, patenti, licences, preču zīmes un tamlīdzīgas tiesības	491	698	-	-
Citi nemateriālie ieguldījumi	3 910 612	5 564 300	5 027 930	7 154 100
Nemateriālie ieguldījumi kopā	3 911 103	5 564 998	5 027 930	7 154 100
II. Pamatlīdzekļi				
Zemes gabali, ēkas un būves	1 476 448	2 100 796	2 048 880	2 915 294
Iekārtas un mašīnas	27 771	39 515	11 898	16 929
Pārējie pamatlīdzekļi un inventārs	12 964	18 446	70 662	100 543
Pamatlīdzekļu izveidošana un nepabeigto celtniecības objektu izmaksas	31 222	44 425	7 261	10 331
Pamatlīdzekļi kopā	1 548 405	2 203 182	2 138 701	3 043 097
III. Ilgtermiņa finanšu ieguldījumi				
Līdzdalība pārējo sabiedrību kapitālā	47 200	67 160	47 200	67 160
Ilgtermiņa aizdevumi	152 010	216 290	333 518	474 553
Atliktā nodokļa aktīvs	148 108	210 739	85 048	121 012
Ilgtermiņa finanšu ieguldījumi kopā	347 318	494 189	465 766	662 725
1. Ilgtermiņa ieguldījumi kopā	5 806 826	8 262 369	7 632 397	10 859 922
2. Apgrozāmie līdzekļi				
I. Krājumi				
Izejvielas, pamatmateriāli un palīgmateriāli	671 399	955 315	781 133	1 111 452
Nepabeigtie ražojumi	306 172	435 643	322 036	458 216
Gatavie ražojumi un preces pārdošanai	245 239	348 944	234 980	334 346
Avansa maksājumi par precēm	42 351	60 260	34 869	49 614
Krājumi kopā	1 265 161	1 800 162	1 373 018	1 953 628
II. Debitori				
Pircēju un pasūtītāju parādi	4 087 389	5 815 830	1 592 096	2 265 349
Citi debitori	149 449	212 647	423 811	603 029
Debitori kopā	4 236 838	6 028 477	2 015 907	2 868 378
IV. Nauda un naudas ekvivalenti	101 492	144 410	71 993	102 437
2. Apgrozāmie līdzekļi kopā	5 603 491	7 973 049	3 460 918	4 924 443
<u>AKTĪVU KOPSUMMA</u>	<u>11 410 317</u>	<u>16 235 418</u>	<u>11 093 315</u>	<u>15 784 365</u>

AS "DITON PIEVADĶĒŽU RŪPNĪCA"
FINANŠU PĀRSKATS PAR 2012.GADA 6 MĒNEŠIEM

BILANCE

1 EUR = 0,702804 LVL

PASĪVI	30.06.2012.	30.06.2012.	30.06.2011.	30.06.2011.
	LVL	EUR	LVL	EUR
1. Pašu kapitāls				
Pamatkapitāls	7 400 000	10 529 251	7 400 000	10 529 251
Nesadalītā peļņa:				
a) iepriekšējo gadu nesadalītā peļņa	1 079 369	1 535 804	969 052	1 378 837
b) pārskata gada peļņa / (zaudējumi)	6 905	9 825	6 854	9 752
1. Pašu kapitāls kopā	8 486 274	12 074 880	8 375 906	11 917 840
 2. Ilgtermiņa kreditori:				
Aizņēmumi no kredītiestādēm	1 269 113	1 805 785	1 429 422	2 033 884
2. Ilgtermiņa kreditori kopā	1 269 113	1 805 785	1 429 422	2 033 884
 3. Īstermiņa kreditori:				
Aizņēmumi no kredītiestādēm	516 372	734 731	80 155	114 050
Citi aizņēmumi	135 826	193 263	146 115	207 903
No pircējiem saņemtie avansi	8 399	11 951	5 443	7 745
Parādi piegādātājiem un darbuzņēmējiem	754 041	1 072 904	625 135	889 487
Nodokļi un valsts sociālās apdrošināšanas iemaksas	97 507	138 740	250 802	356 859
Pārējie kreditori	94 027	133 788	119 706	170 326
Uzkrātās saistības	48 758	69 376	60 631	86 270
3. Īstermiņa kreditori kopā	1 654 930	2 354 753	1 287 987	1 832 640
Kreditori kopā	2 924 043	4 160 538	2 717 409	3 866 524
 <u>PASĪVU KOPSUMMA</u>	<u>11 410 317</u>	<u>16 235 418</u>	<u>11 093 315</u>	<u>15 784 364</u>

AS "DITON PIEVADĶĒŽU RŪPNĪCA"
FINANŠU PĀRSKATS PAR 2012.GADA 6 MĒNEŠIEM

PEĻNAS VAI ZAUDĒJUMU APRĒĶINS

1 EUR = 0,702804 LVL

	30.06.2012. LVL	30.06.2012. EUR	30.06.2011. LVL	30.06.2011. EUR
Neto apgrozījums	5 284 003	7 518 459	3 976 018	5 657 364
Pārdotās produkcijas ražošanas izmaksas	-4 317 012	-6 142 555	-2 994 102	-4 260 223
Bruto peļņa	966 991	1 375 904	981 916	1 397 141
Pārdošanas izmaksas	-565 668	-804 873	-560 969	-798 187
Administrācijas izmaksas	-309 136	-439 861	-359 309	-511 251
Pārējie saimnieciskās darbības ieņēmumi	17 291	24 603	29 246	41 613
Pārējie saimnieciskās darbības izdevumi	-29 538	-42 029	-21 640	-30 791
Procentu maksājumi un tamlīdzīgās izmaksas	-50 955	-72 502	-41 638	-59 245
Peļņa / (zaudējumi) pirms nodokļiem	28 985	41 242	27 606	39 280
Pārējie nodokļi	-22 080	-31 417	-20 752	-29 527
Pārskata perioda (zaudējumi) / peļņa	<u>6 905</u>	<u>9 825</u>	<u>6 854</u>	<u>9 753</u>
Koeficients „Peļņa uz akciju”	0.00	0.00	0.00	0.00

AS "DITON PIEVADĶĒŽU RŪPNĪCA"
FINANŠU PĀRSKATS PAR 2012.GADA 6 MĒNEŠIEM

NAUDAS PLŪSMAS PĀRSKATS

1 EUR = 0,702804 LVL

	30.06.2012. LVL	30.06.2012. EUR	30.06.2011. LVL	30.06.2011. EUR
I. Pamatdarbības naudas plūsma				
1. Peļņa / (zaudējumi) pirms nodokļiem	28 985	41 242	27 606	39 280
<i>Korekcijas:</i>				
Pamatlīdzekļu nolietojums	308 687	439 223	361 657	514 592
Nemateriālo ieguldījumu amortizācija	58	83	8	11
Procentu izdevumi	50 955	72 502	41 638	59 246
Citu nemateriālo ieguldījumu norakstīšanas daļa	558 659	794 900	558 659	794 900
Ieņēmumi no pamatlīdzekļu pārdošanas	351	499	-	-
2. Peļņa / (zaudējumi) no pārskata gada saimnieciskās darbības	947 695	1 348 449	989 568	1 408 029
<i>Korekcijas apgrozāmos līdzekļos un īstermiņa kreditoros:</i>				
Debitoros	-1 690 157	-2 404 877	-381 422	-542 715
Krājumos	208 316	296 407	-117 164	-166 709
Kreditoros	173 992	247 568	-318 760	-453 555
3. Pamatdarbības bruto naudas plūsma	-360 154	-512 453	172 222	245 050
4. Izdevumi nodokļu maksājumiem (uzņēmumu ienākuma nodoklis un nekustamā īpašuma nodoklis)	-22 080	-31 417	-20 752	-29 528
Pamatdarbības naudas plūsma	<u>-382 234</u>	<u>-543 870</u>	<u>151 470</u>	<u>215 522</u>
II. Ieguldīšanas naudas plūsma				
Izsniegtie aizdevumi	467 180	664 737	-65 224	-92 805
Pamatlīdzekļu iegāde	-16 660	-23 705	-6 135	-8 729
Ieņēmumi no pamatlīdzekļu pārdošanas	-351	-499	-	-
Ieguldīšanas darbības neto naudas plūsma	<u>450 169</u>	<u>640 533</u>	<u>-71 359</u>	<u>-101 534</u>
III. Finansēšanas darbības naudas plūsma				
Izmaksātās dividendes	-11 100	-15 794	-	-
(Atmaksātie) / saņemtie aizņēmumi, neto	-68 755	-97 830	-120 916	-172 048
Samaksātie procenti	-50 955	-72 502	-41 638	-59 246
Finansēšanas darbības neto naudas plūsma	<u>-130 810</u>	<u>-186 126</u>	<u>-162 554</u>	<u>-231 294</u>

AS "DITON PIEVADĶĒŽU RŪPNĪCA"
FINANŠU PĀRSKATS PAR 2012.GADA 6 MĒNEŠIEM

NAUDAS IENĒMUMU UN IZDEVUMU KOPSAVILKUMS

	30.06.2012.	30.06.2012.	30.06.2011.	30.06.2011.
	LVL	EUR	LVL	EUR
Pamatdarbības neto naudas plūsma	-382 234	-543 870	151 470	215 522
Ieguldīšanas darbības neto naudas plūsma	450 169	640 533	-71 359	-101 534
Finansēšanas darbības neto naudas plūsma	-130 810	-186 126	-162 554	-231 294
Naudas un tās ekvivalentu pieaugums	-62 875	-89 463	-82 443	-117 306
Naudas un tas ekvivalentu atlikums perioda sākumā	<u>164 367</u>	<u>233 873</u>	<u>154 436</u>	<u>219 743</u>
Naudas un tās ekvivalentu atlikums perioda beigās	<u>101 492</u>	<u>144 410</u>	<u>71 993</u>	<u>102 437</u>

AS "DITON PIEVADĶĒŽU RŪPNĪCA"
FINANŠU PĀRSKATS PAR 2012.GADA 6 MĒNEŠIEM

Pašu kapitāla izmaiņu pārskats par periodu no 2012.gada 01.janvāra līdz 2012.gada 30.jūnijam (LVL)							
	Akciju kapitāls	Akciju emisijas uzcenojums	Citas rezerves	Valūtas pārvērtēšanas rezerves	Iepriekšējo periodu nesadalītā peļņa	Pārskata perioda peļņa	Kopā
	LVL	LVL	LVL	LVL	LVL	LVL	LVL
2012.gada 01.janvāris	7 400 000	-	-	-	1 090 469	-	8 490 469
Aprēķinātās dividendes par 2011.gadu	-	-	-	-	-11 100	-	-11 100
Peļņa 2012.gada 6 mēnešos	-	-	-	-	-	6 905	6 905
2012.gada 30.jūnijā	7 400 000	-	-	-	1 079 369	6 905	8 486 274
2011.gada 01.janvāris	7 400 000	-	-	-	969 052	-	8 369 052
Peļņa 2011.gada 6 mēnešos	-	-	-	-	-	6 854	6 854
2011.gada 30.jūnijā	7 400 000	-	-	-	969 052	6 854	8 375 906

1 EUR = 0,702804 LVL

Pašu kapitāla izmaiņu pārskats par periodu no 2012.gada 01.janvāra līdz 2012.gada 30.jūnijam (EUR)							
	Akciju kapitāls	Akciju emisijas uzcenojums	Citas rezerves	Valūtas pārvērtēšanas rezerves	Iepriekšējo periodu nesadalītā peļņa	Pārskata perioda peļņa	Kopā
	EUR	EUR	EUR	EUR	EUR	EUR	EUR
2012.gada 01.janvāris <i>(0.702804)</i>	10 529 251	-	-	-	1 551 598	-	12 080 849
Aprēķinātās dividendes par 2011.gadu	-	-	-	-	-15 794	-	-15 794
Peļņa 2012.gada 6 mēnešos <i>(0.702804)</i>	-	-	-	-	-	9 825	9 825
2012.gada 30.jūnijā <i>(0.702804)</i>	10 529 251	-	-	-	1 535 804	9 825	12 074 880
2011.gada 01.janvāris <i>(0.702804)</i>	10 529 251	-	-	-	1 378 837	-	11 908 088
Peļņa 2011.gada 6 mēnešos <i>(0.702804)</i>	-	-	-	-	-	9 752	9 752
2011.gada 30.jūnijā <i>(0.702804)</i>	10 529 251	-	-	-	1 378 837	9 752	11 917 840

Pielikums

AS "DITTON PIEVADĶĒŽU RŪPNĪCA"
FINANŠU PĀRSKATS PAR 2012.GADA 6 MĒNEŠIEM

SKAIDROJOŠĀS PIEZĪMES

Starpperioda finanšu pārskatā ievērotas tās pašas grāmatvedības politikas un aprēķina metodes, kādas lietotas pēdējā gada finanšu pārskatā.

Finanšu pārskats sagatavots, pamatojoties uz attaisnojuma dokumentiem un sniedz patiesu priekšstatu par akciju sabiedrības finansiālo stāvokli 2012.gada 30.jūnijā, tās darbības rezultātiem un naudas plūsmu par 6 mēnešu periodu no 2012.gada 1.janvāra līdz 2012.gada 30.jūnijam.

Šis finanšu pārskats ir sagatavots saskaņā ar Latvijas Republikas normatīvajiem aktiem, balstoties uz uzņēmējdarbības turpināšanas principu. Tā sagatavošanā ir konsekventi izmantotas uzskaites metodes.

Šo sabiedrības finanšu pārskatu par 2012.gada 6 mēnešiem nav pārbaudījis zvērināts revidents.

Finanšu pārskats sagatavots Latvijas latos un Euro.

Valūtas apmaiņas kurss 1 EUR = 0,702804 LVL.

AS "DITON PIEVADĶĒŽU RŪPNĪCA"
FINANŠU PĀRSKATS PAR 2012.GADA 6 MĒNEŠIEM

**Paskaidrojumi un analīze par atsevišķiem
finanšu pārskatu posteņiem**

Preču produkcijas ražošana 2012.gada 6 mēnešos (tūkst.LVL/ tūkst.EUR)

Preču produkcija izlaista 3 063 tūkst.LVL (4 358 tūkst.EUR) apmērā. Šī gada rezultāts ir zemāks par iepriekšējā gada 6 mēnešu rezultātu par 120 tūkst.LVL (171 tūkst. EUR) vai par 4%.

Pievadķēžu ražošana 6 mēnešos (tūkst.m)

Pievadķēdes naturālajā izteiksmē tika saražotas par 209 tūkst. metru mazāk par 2011.gada 6 mēnešu rādītāju.

Pievadķēžu ražošana 6 mēnešos (tūkst.LVL/ tūkst.EUR)

Pievadķēžu šī gada 6 mēnešos naudas izteiksmē saražotas 2 997 tūkst.LVL (4 264 tūkst.EUR) apmērā. Pārskata perioda faktiskā izpilde ir par 88 tūkst.LVL (125 tūkst.EUR) zemāka par iepriekšējā gada attiecīgā perioda rādītāju.

Realizācija (neto-apgrozījums) 6 mēnešos (tūkst.LVL/ tūkst.EUR)

2012.gada 6 mēnešu neto-apgrozījums faktiski izpildīts 5 284 tūkst.LVL (7 518 tūkst.EUR) apmērā. Šī gada pārskata perioda faktiskā izpilde ir par 1 308 tūkst.LVL (1 861 tūkst.EUR) vai par 33% augstāka par iepriekšējā gada attiecīgā perioda rādītāju.

Pamatprodukcijas realizācija 2012.gada 6 mēnešos (tūkst.LVL/ tūkst.EUR)

Pamatprodukcijas realizācija pārskata periodā sastādīja 4 211 tūkst.LVL (5 992 tūkst.EUR), kas ir par 1 199 tūkst.LVL (1 706 tūkst.EUR) vai par 40% vairāk par iepriekšējā gada attiecīgā perioda rādītāju.