

AS „DITTON PIEVADĶĒŽU RŪPNĪCA”

NEREVIDĒTS UN NEKONSOLIDĒTS

FINANŠU PĀRSKATS

PAR 2010.GADA 6 MĒNEŠIEM

(01.01.2010. – 30.06.2010.)

Sastādīts saskaņā ar Latvijas Republikas normatīvo aktu prasībām un AS „NASDAQ OMX Riga” noteikumiem

Daugavpili

2010

AS "DITTON PIEVADĶĒŽU RŪPNĪCA"
FINANŠU PĀRSKATS PAR 2010.GADA 6 MĒNEŠIEM

Saturs

Ziņas par uzņēmumu	3-5
Vadības ziņojums	6-7
Bilance	8-9
Peļņas vai zaudējumu aprēķins	10
Naudas plūsmas pārskats	11
Pašu kapitāla izmaiņu pārskats	12-13
<i>Pielikumi</i>	
<i>Skaidrojošās piezīmes</i>	14
<i>Finanšu rādītāju apkopojums</i>	15
<i>Paskaidrojumi un analīze par atsevišķiem finanšu pārskatu posteņiem</i>	16

AS "DITTON PIEVADĶĒŽU RŪPNĪCA"
FINANŠU PĀRSKATS PAR 2010.GADA 6 MĒNEŠIEM

ZIŅAS PAR UZŅĒMUMU

Uzņēmuma nosaukums	Ditton pievadķēžu rūpnīca
Uzņēmuma juridiskais statuss	Akciju sabiedrība
Vienotais reģistrācijas numurs	40003030187
Reģistrācija Uzņēmumu reģistrā	Rīga, 03.10.1991.
Reģistrācija Komercreģistrā	Rīga, 29.08.2003.
Juridiskā adrese	Višķu ielā 17, Daugavpils, LV-5410, Latvija
Pasta adrese	Višķu ielā 17, Daugavpils, LV-5410, Latvija
Pamatkapitāls	7 400 000.00 LVL
Publiskās uzrādītāja akcijas	7 400 000
Vienas akcijas nominālvērtība	1.00 LVL
Galvenā grāmatvede	Valentīna Krivoguzova
Pārskata periods	01.01.2010. – 30.06.2010.

Atbildīgās personas par pārskata sastādīšanu:

Boriss Matvejevs, tālr.65402333, e-mail: dpr@dpr.lv

Nataļja Redzoba, tālr. 65402333, e-mail: dpr@dpr.lv

AS "DITTON PIEVADĶĒŽU RŪPNĪCA"
FINANŠU PĀRSKATS PAR 2010.GADA 6 MĒNEŠIEM

INFORMĀCIJA PAR VALDES UN PADOMES LOCEKĻIEM

VALDE

Valdes priekšsēdētājs

Pjotrs Dorofejevs, ievēlēts 22.06.2010. (Valdes loceklis no 07.01.2004. līdz 22.06.2010.)
Eduards Zavadskis, no 29.08.2003. līdz 22.06.2010.

Valdes locekļi

Nataļja Redzoba, ievēlēta 29.08.2003.
Jevgeņijs Sokolovskis, ievēlēts 22.06.2010.

Informācija par Valdes locekļiem piederošajām akcijām

Valdes locekļi	Īpašumā esošās akcijas *	
	Skaitis	%
Pjotrs Dorofejevs	nav	-
Eduards Zavadskis (29.08.2003. – 22.06.2010.)	1 480 000	20,0
Nataļja Redzoba	1 900	0,03
Jevgeņijs Sokolovskis	nav	-

PADOME

Padomes priekšsēdētājs

Boriss Matvejevs, ievēlēts 14.08.2009.

Padomes priekšsēdētāja vietnieki

Georgijs Sorokins, ievēlēts 14.08.2009.
Inga Goldberga, ievēlēta 14.08.2009.

Padomes locekļi

Anželina Titkova, ievēlēta 14.08.2009.
Timo Sas, ievēlēts 16.10.2009.

Informācija par Padomes locekļiem piederošajām akcijām

Padomes locekļi	Īpašumā esošās akcijas *	
	Skaitis	%
Boriss Matvejevs	nav	-
Georgijs Sorokins	5 678	0,08
Inga Goldberga	nav	-
Anželina Titkova	nav	-
Timo Sas	nav	-

Informācija par Valdes un Padomes locekļu profesionālo pieredzi atrodama AS „Ditton pievadķēžu rūpnīca” mājas lapā internetā: http://www.dpr.lv/web_ru/for-akcioner.htm

* uz 30.06.2010.

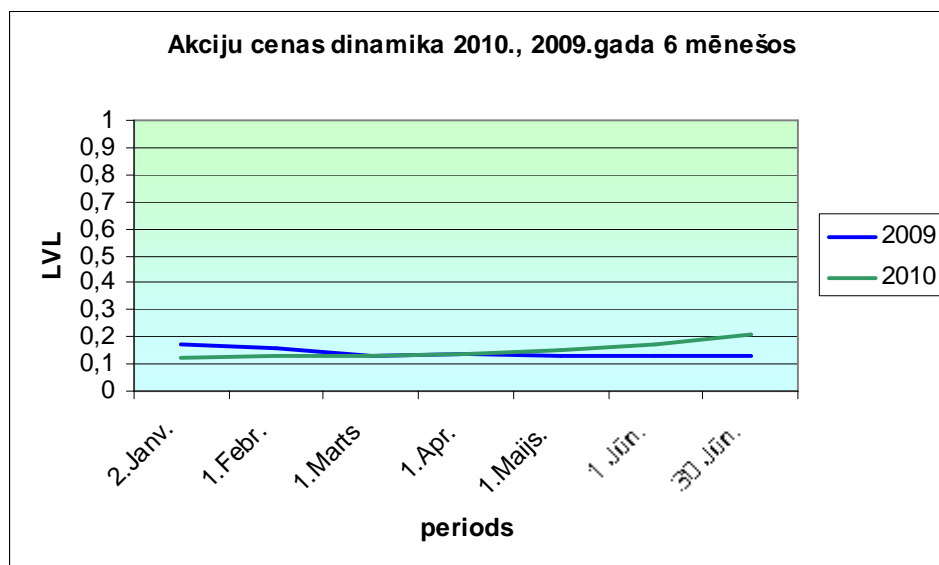
AS "DITTON PIEVADĶĒŽU RŪPNĪCA"
FINANŠU PĀRSKATS PAR 2010.GADA 6 MĒNEŠIEM

AKCIONĀRI, KURIEM PIEDER VIRS 5% AKCIJU NO VISA SABIEDRĪBAS KAPITĀLA *

Vārds, uzvārds vai nosaukums	Akciju skaits, %
Vladislavs Driksne	20,39
Eduards Zavadskis	20,00
MAX Invest Holding SIA	13,16
Maleks S SIA	9,84
Pāvels Samuilovs	9,46

* *Piezīme:* Informācija sniegta, pamatojoties uz 20.05.2010. AS „Ditton pievadķēžu rūpnīca” akcionāru sarakstu sapulcei.

AKCIJU CENAS DINAMIKA



VADĪBAS ZIŅOJUMS

Sabiedrības darbības rezultāti 2010.gada 6 mēnešos

Neto-apgrozījums 2010.gada 6 mēnešos attiecībā pret prognozi 3 100 tūkst. LVL (4 411 tūkst.EUR) faktiski tika izpildīts 3 534 tūkst. LVL (5 028 tūkst.EUR) apmērā, palielinājums 434 tūkst. LVL (618 tūkst.EUR) vai par 14%. Salīdzinājumā ar iepriekšējā gada līmeni neto-apgrozījums pārskata periodā ir lielāks par 2 162 tūkst.LVL (3 076 tūkst.EUR) vai par 158%.

Peļņa 2010.gada 6 mēnešos pirms nodokļiem sastādīja 1 197 tūkst.LVL (1 703 tūkst.EUR), kas ir par 1 138 tūkst.LVL (1 619 tūkst.EUR) vairāk par prognozi. Peļņa pēc nodokļiem sastāda 1 177 tūkst.LVL (1 675 tūkst.EUR).

Preču produkcijas izlaista 2 444 tūkst.LVL (3 478 tūkst.EUR) apmērā. 2010.gada 6 mēnešu rezultāts ir mazāks par iepriekšējā gada 6 mēnešu rezultātu par 216 tūkst.LVL (307 tūkst.EUR) vai par 8%.

Šobrīd uz Austrumu un Rietumu tirgiem uzņēmums eksportē 98% produkcijas, tai skaitā, 67% uz Austrumiem un 31% uz Rietumiem; Latvijā tiek realizēti 2% produkcijas.

Vidējais statistiskais AS „Ditton pievadķēžu rūpnīca” darbinieku skaits šī gada 6 mēnešos sastādīja 345 cilvēki.

Vidējā darba alga 2010.gada 6 mēnešos sastādīja 265 LVL (377 EUR), kas ir par 12 LVL (17 EUR) mazāk nekā 2009.gadā 6 mēnešos.

Tirgus tendences un sabiedrības attīstība. Riski.

Sabiedrības darbība 2010.gada pirmajā pusgadā dod pamatu runāt par to, ka situācija tirgū, kur tiek pārstāvēta sabiedrības produkcija, ir stabilizējusies un ir iezīmējušās zināmas pieauguma tendences. Par to liecina kā ekonomiskā situācija to valstu tirgos, kur ir pārstāvēta sabiedrības produkcija, tā arī pasūtījumu apjomu palielināšanās no lielāko Rietumu tirgū pārstāvēto partneru puses (IWIS, KTS). Situācijas uzlabošanos Austrumu tirgū sekmēja no 01.03.2010. Krievijas Federācijas valdības pieņemtā automobiļu ražotāju atbalsta programma, kas bez šaubām palielinās produkcijas piegādi uz autorūpnīcu konveijeriem.

Diemžēl, sabiedrības Valde atzīmē, ka iezīmējušās pieauguma tendences var tikt piebremzētas sakarā ar metālprodukcijas cenu pieaugumu, kas tirgū sākās no 2010.gada otrā ceturkšņa.

Tomēr tajā pašā laikā Valde cer, ka uz 2010.gadu paredzētie sabiedrības apgrozījuma pieauguma tempi tiks izpildīti, kas radīs sabiedrības finansiālās situācijas stabilizāciju.

Esot iekļautai pasaules un Eiropas ekonomikā, sabiedrība nevar saglabāties kā tādā „uzplaukuma” oāzē un tādā pat mērā izjūt visus pasaules krīzes faktorus, atkārtotot vispārējā krituma līmeni. Šo apstākli Valde jau atzīmēja agrāk, un tas ir pilnībā spēkā esošs. Tāpēc, veicot sabiedrības attīstības tendenču un risku analīzi, sabiedrība ir spiesta pilnībā atkārtot tos pašus aspektus, kas minēti iepriekšējos ceturkšņu pārskatos.

AS "DITTON PIEVADĶĒŽU RŪPNĪCA"
FINANŠU PĀRSKATS PAR 2010.GADA 6 MĒNEŠIEM

Augstākminētajos apstākļos sabiedrība ir spiesta darboties ekonomijas režīmā, izmantojot iekšējās rezerves un reorganizējot ražošanas procesus atbilstoši esošajiem pieprasījuma, ražošanas un izmaksu apjomiem, ieskaitot personālsastāva optimizāciju atbilstoši ražošanas apjomiem un tā faktiskajai nodarbinātībai.

Valde uzskata par savu galveno uzdevumu šajā periodā turpināt darbu saistībā ar pasaules krīzes risku mazināšanu, sabiedrības ar zīmolu, tehnoloģijām, personālu, tradicionālajiem partneriem un tirgu saglabāšanu ar turpmāku attīstību pēc krīzes pārvarēšanas kopā ar visu pasaules un Latvijas ekonomiku, vienlaicīgi izmantojot visus rodošos labvēlīgos apstākļus uzņēmuma iespēju attīstībai un tā tirgus paplašināšanai.

PAZIŅOJUMS PAR VADĪBAS ATBILDĪBU

Saskaņā ar Valdes rīcībā esošo informāciju saīsinātie finanšu pārskati 2010.gada 6 mēnešiem ir sagatavoti saskaņā ar spēkā esošo normatīvo aktu prasībām un sniedz patiesu un skaidru priekšstatu par kapitālsabiedrības aktīviem, pasīviem, finansiālo stāvokli un peļņu vai zaudējumiem. Vadības ziņojumā ir ietverta patiesa informācija.

AS „Ditton pievadķēžu rūpnīca”
Valdes priekšsēdētājs

Pjotrs Dorofejevs

AS "DITON PIEVADĶĒŽU RŪPNĪCA"
FINANŠU PĀRSKATS PAR 2010.GADA 6 MĒNEŠIEM

BILANCE	30.06.2010. LVL	30.06.2009. LVL	30.06.2010. EUR	30.06.2009. EUR
AKTĪVS				
APGROZĀMIE LĪDZEKĻI				
Nauda	56 302	86 327	80 110	122 832
Īstermiņa ieguldījumi	0	0	0	0
Debitori				
Pircēju un pasūtītāju parādi	6 144 744	4 426 124	8 743 183	6 297 807
Radniecīgo sabiedrību parādi	0	0	0	0
Uzkrājumi šaubīgiem debitoriem	-47 232	-1 312 072	-67 205	-1 866 910
Kopā	6 097 512	3 114 052	8 675 978	4 430 897
Citi debitori				
Citi debitori	597 379	886 463	849 994	1 261 323
Izsniegtie īstermiņa aizdevumi	0	0	0	0
Atvasinātie finansu instrumenti	0	0	0	0
Kopā	597 379	886 463	849 994	1 261 323
Uzkrātie ieņēmumi				
Citi uzkrātie ieņēmumi	0	0	0	0
Kopā	0	0	0	0
Avansa maksājumi				
Avansā samaksātie nodokļi	0	43 659	0	62 121
Nākamo periodu izmaksas	0	0	0	0
Kopā	0	43 659	0	62 121
Krājumi				
Izejvielas, pamatmateriāli un palīgmateriāli	898 421	1 197 580	1 278 338	1 704 003
Nepabeigtie ražojumi	309 228	280 509	439 992	399 128
Gatavie ražojumi un preces pārdošanai	703 979	1 665 054	1 001 672	2 369 159
Avansa maksājumi par precēm	32 332	461 913	46 004	657 243
Kopā	1 943 960	3 605 056	2 766 006	5 129 533
APGROZĀMIE LĪDZEKĻI KOPĀ	8 695 153	7 735 557	12 372 088	11 006 706
ILGTERMIŅA IEGULDĪJUMI				
Ilgtermiņa finanšu ieguldījumi				
Līdzdalība pārējo uzņēmumu kapitālā	47 200	0	67 160	0
Pārējie aizdevumi un citi ilgtermiņa debitori	378 845	0	539 047	0
Atliktā nodokļa aktīvi	28 867	0	41 074	0
Kopā	454 912	0	647 281	0
Pamatlīdzekļi				
Zemes gabali, ēkas un būves, iekārtas un mašīnas, nepabeigto celtniecības objektu izmaksas	13 721 318	14 030 560	19 523 677	19 963 689
Pārējie pamatlīdzekļi un inventārs	399 444	406 024	568 358	577 720
Uzkrātais nolietojums	-11 365 850	-10 933 644	-16 172 148	-15 557 174
Kopā	2 754 912	3 502 940	3 919 887	4 984 235
Nemateriālie aktīvi				
Koncesijas, patenti, licences un tamlīdzīgas tiesības	47	143	67	203
Konsolidācijas starpība	0	0	0	0
Avansa maksājumi par nemateriālajiem ieguldījumiem	0	0	0	0
Kopā	47	143	67	203
KOPĀ ILGTERMIŅA IEGULDĪJUMI	3 209 871	3 503 083	4 567 235	4 984 438
AKTĪVU KOPSUMMA	11 905 024	11 238 640	16 939 323	15 991 144

1 EUR =

0.702804 LVL 0.702804 LVL

AS "DITON PIEVADĶĒŽU RŪPNĪCA"
FINANŠU PĀRSKATS PAR 2010.GADA 6 MĒNEŠIEM

BILANCE	30.06.2010. LVL	30.06.2009. LVL	30.06.2010. EUR	30.06.2009. EUR
PASĪVS				
ĪSTERMIŅA SAISTĪBAS				
Saistības				
Īstermiņa aizņēmumi no finanšu institūcijām	1 658 412	40 952	2 359 708	58 269
Citi aizņēmumi	160 171	0	227 902	0
Lizinga īstermiņa saistības	0	1 497	0	2 130
Kopā	1 818 583	42 449	2 587 610	60 399
Pircēju un pasūtītāju iemaksātie avansi	14 812	16 149	21 076	22 978
Kreditori	445 133	493 459	633 367	702 129
Kopā	459 945	509 608	654 443	725 107
Nodokļu maksājumi	353 465	517 344	502 935	736 114
Uzkrātie izdevumi				
Norēķini par darba algu	70 009	83 385	99 614	118 646
Procentu maksājumi	37 226	0	52 968	0
Kopā	107 235	83 385	152 582	118 646
Uzkrājumi	0	32 316	0	45 982
Kopā	0	32 316	0	45 982
ĪSTERMIŅA SAISTĪBAS KOPĀ	2 739 228	1 185 102	3 897 570	1 686 248
ILGTERMIŅA SAISTĪBAS				
Ilgtermiņa kreditori	0	1 686 290	0	2 399 375
Lizinga ilgtermiņa daļa	0	3 367	0	4 790
Atliktā nodokļa saistības	0	27 247	0	38 769
Kopā	0	30 614	0	43 559
ILGTERMIŅA SAISTĪBAS KOPĀ	0	1 716 904	0	2 442 934
KREDITORI KOPSUMMA	2 739 228	2 902 006	3 897 570	4 129 182
PAŠU KAPITĀLS	7 400 000	7 400 000	10 529 251	10 529 251
Akciju kapitāls	0	0	0	0
Akciju emisijas uzcenojums	0	0	0	0
Rezerves	0	0	0	0
Citas rezerves	0	0	0	0
Kopā	7 400 000	7 400 000	10 529 251	10 529 251
Nesadalītā peļņa	589 152	1 632 282	838 288	2 322 528
Pārskata perioda peļņa	1 176 644	-695 648	1 674 214	-989 817
Valūtas pārvērtēšanas rezerves	0	0	0	0
PAŠU KAPITĀLS KOPĀ	9 165 796	8 336 634	13 041 753	11 861 962
PASĪVU KOPSUMMA	11 905 024	11 238 640	16 939 323	15 991 144
	<i>1 EUR =</i>		<i>0.702804 LVL</i>	<i>0.702804 LVL</i>

AS "DITON PIEVADĶĒŽU RŪPNĪCA"
FINANŠU PĀRSKATS PAR 2010.GADA 6 MĒNEŠIEM

PELŅAS VAI ZAUDĒJUMU APRĒĶINS	30.06.2010. LVL	30.06.2009. LVL	30.06.2010. EUR	30.06.2009. EUR
Neto apgrozījums	3 533 996	1 372 457	5 028 423	1 952 830
Citi ieņēmumi	656 740	125 740	934 457	178 912
Kopējie ieņēmumi	4 190 736	1 498 197	5 962 880	2 131 742
Pārdotās produkcijas ražošanas izmaksas	-1 721 976	-854 112	-2 450 151	-1 215 292
Mārketiņa/reklāmas un sabiedrisko attiecību izmaksas	0	-1 333	0	-1 897
Bezcerīgie debitori	0	0	0	0
Pārējās uzņēmuma saimnieciskās darbības izmaksas	-173 564	-11 817	-246 959	-16 814
Algas, prēmijas un sociālās izmaksas	-677 695	-772 338	-964 273	-1 098 938
Pamatlīdzekļu un nemateriālo ieguldījumu nolietojums un amortizācija	-374 400	-348 906	-532 723	-496 448
Citi izdevumi	-14 139	-106 004	-20 118	-150 830
Saimnieciskās darbības izmaksas	-2 961 774	-2 094 510	-4 214 224	-2 980 219
Peļņa pirms procentu izmaksām un nodokļiem	1 228 962	-596 313	1 748 656	-848 477
Samaksātie procenti	-37 226	-43 210	-52 968	-61 482
Finanšu izmaksas	0	0	0	0
Finanšu ieņēmumi	0	0	0	0
Finanšu izmaksas	0	0	0	0
Zaudējumi no valūtas kursu svārtībām	4 985	1 930	7 093	2 746
Finanšu izmaksas	-32 241	-41 280	-45 875	-58 736
Peļņa pirms ārkārtas posteņiem un nodokļiem	1 196 721	-637 593	1 702 781	-907 213
Pārskata perioda peļņa pirms nodokļiem	1 196 721	-637 593	1 702 781	-907 213
Nodokļi	-20 077	-58 055	-28 567	-82 605
Peļņa pēc nodokļiem	1 176 644	-695 648	1 674 214	-989 818
Pārskata perioda peļņa	1 176 644	-695 648	1 674 214	-989 818
Koeficients "peļņa uz akciju"	0.159	-0.094	0.226	-0.134

1 EUR =

0.702804 LVL 0.702804 LVL

AS "DITON PIEVADĶĒŽU RŪPNĪCA"
FINANŠU PĀRSKATS PAR 2010.GADA 6 MĒNEŠIEM

NAUDAS PLŪSMAS PĀRSKATS	30.06.2010. LVL	30.06.2009. LVL	30.06.2010. EUR	30.06.2009. EUR
Pamatdarbības naudas plūsma	7 805	14 547	11 106	20 699
No pircējiem saņemtā nauda	-1 822 181	-1 464 915	-2 592 729	-2 084 386
Saņemtā nauda no ML grupas pircējiem	0	0	0	0
Piegādātājiem un darbiniekiem samaksātā nauda	1 829 986	1 479 462	2 603 835	2 105 085
Samaksātā nauda ML grupas piegādātājiem	0	0	0	0
Ieguldīšanas darbības naudas plūsma	-4 760	13 985	-6 773	19 899
Meitas uzņēmuma iegāde neto naudas summā	0	0	0	0
Biznesa iegāde	0	0	0	0
Pamatlīdzekļu iegāde	-4 760	-594	-6 773	-845
Pamatlīdzekļu iegāde no ML grupas	0	0	0	0
Naudas ieņēmumi no pamatlīdzekļu pārdošanās	0	14 579	0	20 744
Izsniegtie aizdevumi	0	0	0	0
Līdzdalība pārējo uzņēmumu kapitālā	0	0	0	0
Saņemtie procenti	0	0	0	0
Finansēšanas darbības naudas plūsma	-100 163	-25 658	-142 519	-36 508
Saņemtie īstermiņa aizdevumi	0	0	0	0
Saņemtie ilgtermiņa aizdevumi	0	0	0	0
Īstermiņa aizdevumu apmaksa	-62 891	17 798	-89 486	25 324
Samaksātās finanšu līzings saistības	-46	-246	-65	-350
Procentu maksājumi	-37 226	-43 210	-52 968	-61 482
Procentu maksājumi ML grupai	0	0	0	0
Kopā naudas plūsma	-97 118	2 874	-138 186	4 090
Nauda pārskata perioda sākumā	153 420	83 453	218 297	118 743
Nauda pārskata perioda beigās	56 302	86 327	80 111	122 833
Neto naudas palielinājums / samazinājums	-97 118	2 874	-138 186	4 090

1 EUR =

0.702804 LVL 0.702804 LVL

AS "DITON PIEVADĶĒŽU RŪPNĪCA"
FINANŠU PĀRSKATS PAR 2010.GADA 6 MĒNEŠIEM

Pašu kapitāla izmaiņu pārskats par periodu no 2010.gada 01.janvāra līdz 2010.gada 30.jūnijam (LVL)							
	Akciju kapitāls	Akciju emisijas uzcenojums	Citas rezerves	Valūtas pārvērtēšanas rezerves	Iepriekšējo periodu nesadalītā peļņa	Pārskata perioda peļņa	Kopā
	LVL	LVL	LVL	LVL	LVL	LVL	LVL
2010.gada 01.janvāris	7 400 000	-	-	-	589 152	-	7 989 152
Pamatkapitāla palielināšana	-	-	-	-	-	-	-
Pamatkapitāla palielināšanas izmaksas	-	-	-	-	-	-	-
2009.gada dividendes	-	-	-	-	-	-	-
2009.gada peļņas sadale uz dividendēm	-	-	-	-	-	-	-
Pamatkapitāla palielināšana	-	-	-	-	-	-	-
Valūtas pārvērtēšanas starpība	-	-	-	-	-	-	-
Peļņa 2010.gada 6 mēnešos	-	-	-	-	-	1 176 644	1 176 644
2010.gada 30.jūnijā	7 400 000	-	-	-	589 152	1 176 644	9 165 796
2009.gada 01.janvāris	7 400 000	-	-	-	1 632 282	-	9 032 282
2008. gada dividendes	-	-	-	-	-	-	-
2008.gada peļņas sadale uz dividendēm	-	-	-	-	-	-	-
Valūtas pārvērtēšanas starpība	-	-	-	-	-	-	-
Peļņa 2009.gada 6 mēnešos	-	-	-	-	-	-695 648	-695 648
2009.gada 30.jūnijā	7 400 000	-	-	-	1 632 282	-695 648	8 336 634

AS "DITON PIEVADĶĒŽU RŪPNĪCA"
FINANŠU PĀRSKATS PAR 2010.GADA 6 MĒNEŠIEM

1 EUR = 0,702804 LVL

Pašu kapitāla izmaiņu pārskats par periodu no 2010.gada 01.janvāra līdz 2010.gada 30.jūnijam (EUR)							
	Akciju kapitāls	Akciju emisijas uzcenojums	Citas rezerves	Valūtas pārvērtēšanas rezerves	Iepriekšējo periodu nesadalītā peļņa	Pārskata perioda peļņa	Kopā
	EUR	EUR	EUR	EUR	EUR	EUR	EUR
2010.gada 01.janvāris <i>(0.702804)</i>	10 529 251	-	-	-	838 288	-	11 367 539
Pamatkapitāla palielināšana	-	-	-	-	-	-	-
Pamatkapitāla palielināšanas izmaksas	-	-	-	-	-	-	-
2009.gada dividendes	-	-	-	-	-	-	-
2009.gada peļņas sadale uz dividendēm	-	-	-	-	-	-	-
Pamatkapitāla palielināšana	-	-	-	-	-	-	-
Valūtas pārvērtēšanas starpība	-	-	-	-	-	-	-
Peļņa 2010.gada 6 mēnešos <i>(0.702804)</i>	-	-	-	-	-	1 674 214	1 674 214
2010.gada 30.jūnijā <i>(0.702804)</i>	10 529 251	-	-	-	838 288	1 674 214	13 041 753
2009.gada 01.janvāris <i>(0.702804)</i>	10 529 251	-	-	-	2 322 528	-	12 851 779
2008. gada dividendes	-	-	-	-	-	-	-
2008.gada peļņas sadale uz dividendēm	-	-	-	-	-	-	-
Valūtas pārvērtēšanas starpība	-	-	-	-	-	-	-
Peļņa 2009.gada 6 mēnešos <i>(0.702804)</i>	-	-	-	-	-	-989 817	-989 817
2009.gada 30.jūnijā <i>(0.702804)</i>	10 529 251	-	-	-	2 322 528	-989 817	11 861 962

AS "DITTON PIEVADĶĒŽU RŪPNĪCA"
FINANŠU PĀRSKATS PAR 2010.GADA 6 MĒNEŠIEM

Pielikums

SKAIDROJOŠĀS PIEZĪMES

Starpperioda finanšu pārskatā ievērotas tās pašas grāmatvedības politikas un aprēķina metodes, kādas lietotas pēdējā gada finanšu pārskatā.

Finanšu pārskats sagatavots, pamatojoties uz attaisnojuma dokumentiem un sniedz patiesu priekšstatu par akciju sabiedrības finansiālo stāvokli 2010.gada 30.jūnijā, tās darbības rezultātiem un naudas plūsmu par 6 mēnešu periodu no 2010.gada 1.janvāra līdz 2010.gada 30.jūnijam.

Šis finanšu pārskats ir sagatavots saskaņā ar Latvijas Republikas Grāmatvedības standartiem, balstoties uz uzņēmējdarbības turpināšanas principu. Tā sagatavošanā ir konsekventi izmantotas uzskaites metodes.

Šo sabiedrības finanšu pārskatu par 2010.gada 6 mēnešiem nav pārbaudījis zvērināts revidents.

Finanšu pārskats sagatavots Latvijas latos un Euro.

Valūtas apmaiņas kurss 1 EUR = 0,702804 LVL.

AS "DITTON PIEVADĶĒŽU RŪPNĪCA"
FINANŠU PĀRSKATS PAR 2010.GADA 6 MĒNEŠIEM

AS "Ditton pievadķēžu rūpnīca"
2010.gada 6 mēnešu
finanšu rādītāju apkopojums

(tūkst. LVL)

Rādītāja nosaukums	2010.gada prognoze	2010.gada 6 mēneši		Novirze (+ / -)
		prognoze	faktiski	
Preču produkcijas ražošana	5 950	3 030	2 444	-586
Pamatprodukcijas ražošana	5 920	3 013	2 427	-586
Pievadķēžu ražošana	5 884	2 994	2 413	-581
t.sk. autoķēdes	1 973	1 008	825	-183
rūpniecības ķēdes	3 911	1 986	1 588	-398
Realizācijas apjoms	6 000	3 100	3 534	+434
Pamatprodukcijas realizācija	5 965	3 083	2 766	-317
Peļņa pēc nodokļiem	40	20	1 177	+1 157

thous.EUR

1 EUR = 0,702804 LVL

Rādītāja nosaukums	2010.gada prognoze	2010.gada 6 mēneši		Novirze (+ / -)
		prognoze	faktiski	
Preču produkcijas ražošana	8 466	4 311	3 478	-833
Pamatprodukcijas ražošana	8 423	4 287	3 454	-833
Pievadķēžu ražošana	8 372	4 260	3 433	-827
t.sk. autoķēdes	2 807	1 434	1 174	-260
rūpniecības ķēdes	5 565	2 826	2 260	-566
Realizācijas apjoms	8 537	4 411	5 028	+617
Pamatprodukcijas realizācija	8 487	4 387	3 936	-451
Peļņa pēc nodokļiem	57	28	1 675	+1 647

AS "DITON PIEVADĶĒŽU RŪPNĪCA"
FINANŠU PĀRSKATS PAR 2010.GADA 6 MĒNEŠIEM

**Paskaidrojumi un analīze par atsevišķiem
finanšu pārskatu posteņiem**

Preču produkcijas ražošana 2010.gada 6 mēnešos (tūkst.LVL/ tūkst.EUR)

Preču produkcija izlaista 2 444 tūkst.LVL (3 478 tūkst. EUR) apmērā. Šī gada rezultāts ir mazāks par iepriekšējā gada 6 mēnešu rezultātu par 216 tūkst.LVL (307 tūkst. EUR) vai par 8%.

Pievadķēžu ražošana 6 mēnešos (tūkst.m)

Pievadķēdes naturālajā izteiksmē tika saražotas par 480 tūkst. metru mazāk attiecībā pret prognozi.

Pievadķēžu ražošana 6 mēnešos (tūkst.LVL/ tūkst.EUR)

Pievadķēžu ražošana naudas izteiksmē par 586 tūkst.LVL (834 tūkst.EUR) mazāka par prognozi. Šī gada 6 mēnešos faktiskā izpilde ir par 216 tūkst.LVL (307 tūkst.EUR) mazāka par iepriekšējā gada attiecīgā perioda rādītāju.

Realizācija (neto-apgrozījums) 6 mēnešos (tūkst.LVL/ tūkst.EUR)

2010.gada 6 mēnešu neto-apgrozījums tika prognozēts 3 100 tūkst.LVL (4 411 tūkst.EUR) apmērā, faktiski izpildīts 3 534 tūkst.LVL (5 028 tūkst.EUR) apmērā, palielinājums sastāda 434 tūkst.LVL (618 tūkst.EUR). Šī gada pārskata perioda faktiskā izpilde ir par 2 162 tūkst.LVL (3 076 tūkst.EUR) vai par 158% augstāka par iepriekšējā gada attiecīgā perioda rādītāju.

Pamatprodukcijas realizācija 2010.gada 6 mēnešos (tūkst.LVL/ tūkst.EUR)

Pamatprodukcijas realizācija pārskata periodā ir par 317 tūkst. LVL (451 tūkst.EUR) mazāka par prognozi, savukārt tas ir par 1 403 tūkst.LVL (1 996 tūkst.EUR) vai par 103% vairāk par iepriekšējā gada attiecīgā perioda rādītāju.

Ieņēmumi no pārējās darbības ir par 225 tūkst.LVL (320 tūkst.EUR) vairāk par pagājušā gada šī paša perioda rādītāju, un to apjoms sastādīja 354 tūkst.LVL (504 tūkst.EUR).