

AS „DITTON PIEVADĶĒŽU RŪPNĪCA”

NEREVIDĒTS UN NEKONSOLIDĒTS

FINANŠU PĀRSKATS

PAR 2010.GADA 12 MĒNEŠIEM

(01.01.2010. – 31.12.2010.)

Sastādīts saskaņā ar Latvijas Republikas normatīvo aktu prasībām un AS „NASDAQ OMX Riga” noteikumiem

Daugavpili

2011

AS "DITTON PIEVADĶĒŽU RŪPNĪCA"
FINANŠU PĀRSKATS PAR 2010.GADA 12 MĒNEŠIEM

Saturs

Ziņas par uzņēmumu	3-5
Vadības ziņojums	6-7
Bilance	8-9
Peļņas vai zaudējumu aprēķins	10
Naudas plūsmas pārskats	11-12
Pašu kapitāla izmaiņu pārskats	13
<i>Pielikumi</i>	
<i>Skaidrojošās piezīmes</i>	14
<i>Finanšu rādītāju apkopojums</i>	15
<i>Paskaidrojumi un analīze par atsevišķiem finanšu pārskatu posteņiem</i>	16

AS "DITTON PIEVADĶĒŽU RŪPNĪCA"
FINANŠU PĀRSKATS PAR 2010.GADA 12 MĒNEŠIEM

ZIŅAS PAR UZŅĒMUMU

Uzņēmuma nosaukums	Ditton pievadķēžu rūpnīca
Uzņēmuma juridiskais statuss	Akciju sabiedrība
Vienotais reģistrācijas numurs	40003030187
Reģistrācija Uzņēmumu reģistrā	Rīga, 03.10.1991.
Reģistrācija Komercreģistrā	Rīga, 29.08.2003.
Juridiskā adrese	Višķu ielā 17, Daugavpils, LV-5410, Latvija
Pasta adrese	Višķu ielā 17, Daugavpils, LV-5410, Latvija
Pamatkapitāls	7 400 000.00 LVL
Publiskās uzrādītāja akcijas	7 400 000
Vienas akcijas nominālvērtība	1.00 LVL
Galvenā grāmatvede	Valentīna Krivoguzova
Pārskata periods	01.01.2010. – 31.12.2010.

Atbildīgās personas par pārskata sastādīšanu:

Boriss Matvejevs, tālr.65402333, e-mail: dpr@dpr.lv

Nataļja Redzoba, tālr. 65402333, e-mail: dpr@dpr.lv

AS "DITTON PIEVADĶĒŽU RŪPNĪCA"
FINANŠU PĀRSKATS PAR 2010.GADA 12 MĒNEŠIEM

INFORMĀCIJA PAR VALDES UN PADOMES LOCEKĻIEM

VALDE

Valdes priekšsēdētājs

Pjotrs Dorofejevs, ievēlēts 22.06.2010. (Valdes loceklis no 07.01.2004. līdz 22.06.2010.)
Eduards Zavadskis, no 29.08.2003. līdz 22.06.2010.

Valdes locekļi

Nataļja Redzoba, ievēlēta 29.08.2003.
Jevgeņijs Sokolovskis, ievēlēts 22.06.2010.

Informācija par Valdes locekļiem piederošajām akcijām

Valdes locekļi	Īpašumā esošās akcijas *	
	Skaitis	%
Pjotrs Dorofejevs	nav	-
Eduards Zavadskis (līdz 22.06.2010.)	1 480 000	20,0
Nataļja Redzoba	1 900	0,03
Jevgeņijs Sokolovskis	nav	-

PADOME

Padomes priekšsēdētājs

Boriss Matvejevs, ievēlēts 14.08.2009.

Padomes priekšsēdētāja vietnieki

Georgijs Sorokins, ievēlēts 14.08.2009.
Inga Goldberga, ievēlēta 14.08.2009.

Padomes locekļi

Anželina Titkova, ievēlēta 14.08.2009.
Timo Sas, ievēlēts 16.10.2009.

Informācija par Padomes locekļiem piederošajām akcijām

Padomes locekļi	Īpašumā esošās akcijas *	
	Skaitis	%
Boriss Matvejevs	nav	-
Georgijs Sorokins	5 678	0,08
Inga Goldberga	nav	-
Anželina Titkova	nav	-
Timo Sas	nav	-

Informācija par Valdes un Padomes locekļu profesionālo pieredzi atrodama AS „Ditton pievadķēžu rūpnīca” mājas lapā internetā: http://www.dpr.lv/web_ru/for-akcioner.htm

* uz 31.12.2010.

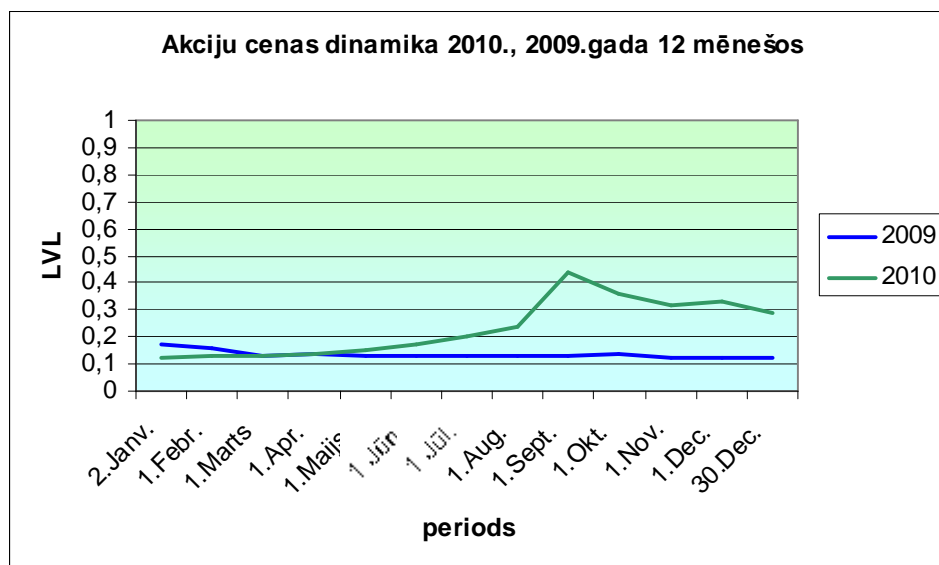
AS "DITTON PIEVADĶĒŽU RŪPNĪCA"
FINANŠU PĀRSKATS PAR 2010.GADA 12 MĒNEŠIEM

AKCIONĀRI, KURIEM PIEDER VIRS 5% AKCIJU NO VISA SABIEDRĪBAS KAPITĀLA *

Vārds, uzvārds vai nosaukums	Akciju skaits, %
Vladislavs Driksne	20,39
Eduards Zavadskis	20,00
MAX Invest Holding SIA	13,16
Maleks S SIA	9,65
Pāvels Samuilovs	9,46

* *Piezīme:* Informācija sniegta, pamatojoties uz 20.05.2010. AS „Ditton pievadķēžu rūpnīca” akcionāru sarakstu sapulcei, ņemot vērā sabiedrībai iesniegtos akcionāru paziņojums par līdzdalības iegūšanu un zaudēšanu.

AKCIJU CENAS DINAMIKA



VADĪBAS ZIŅOJUMS

Sabiedrības darbības rezultāti 2010.gada 12 mēnešos

Neto-apgrozījums 2010.gada 12 mēnešos attiecībā pret prognozi 6 000 tūkst.LVL (8 537 tūkst.EUR) faktiski tika izpildīts 7 537 tūkst. LVL (10 724 tūkst.EUR) apmērā, palielinājums 1 537 tūkst. LVL (2 187 tūkst.EUR) vai par 26%. Salīdzinājumā ar iepriekšējā gada līmeni neto-apgrozījums pārskata periodā ir lielāks par 2 631 tūkst.LVL (3 744 tūkst.EUR) vai par 54%.

Peļņa 2010.gada 12 mēnešos pirms nodokļiem sastādīja 371 tūkst.LVL (528 tūkst.EUR), kas ir par 254 tūkst.LVL (361 tūkst.EUR) vairāk par prognozi. Peļņa pēc nodokļiem sastāda 387 tūkst.LVL (551 tūkst.EUR).

Preču produkcija izlaista 5 613 tūkst.LVL (7 987 tūkst.EUR) apmērā. 2010.gada 12 mēnešu rezultāts ir augstāks par iepriekšējā gada 12 mēnešu rezultātu par 1 300 tūkst.LVL (1 850 tūkst.EUR) vai par 30%.

Šobrīd uz Austrumu un Rietumu tirgiem uzņēmums eksportē 99% produkcijas, tai skaitā, 68% uz Austrumiem un 31% uz Rietumiem; Latvijā tiek realizēts 1% produkcijas.

Vidējais statistiskais AS „Ditton pievadķēžu rūpnīca” darbinieku skaits šī gada 12 mēnešos sastādīja 349 cilvēki.

Vidējā darba alga 2010.gada 12 mēnešos sastādīja 311 LVL (443 EUR), kas ir par 60 LVL (85 EUR) vairāk nekā 2009.gadā 12 mēnešos.

Būtiski notikumi. Tirgus tendences un sabiedrības attīstība. Riski.

Sabiedrības darbība 2010.gada 12 mēnešos dod pamatu runāt par to, ka situācija tirgū, kur tiek pārstāvēta sabiedrības produkcija, ir stabilizējusies un ir iezīmējušās zināmas pieauguma tendences. Par to liecina kā ekonomiskā situācija to valstu tirgos, kur ir pārstāvēta sabiedrības produkcija, tā arī pasūtījumu apjomu palielināšanās no lielāko Rietumu tirgū pārstāvēto partneru puses (IWIS, KTS). Situācijas uzlabošanās Austrumu tirgū sekmēja no 01.03.2010. Krievijas Federācijas valdības pieņemtā automobiļu ražotāju atbalsta programma, kas bez šaubām palielinās produkcijas piegādi uz autorūpnīcu konveijeriem. Šobrīd KF sabiedrībā tiek spriests par šīs programmas otro posmu vai tās pagarināšanu.

Tomēr, sabiedrības Valde atzīmē, ka iezīmējušās pieauguma tendences var negatīvi ietekmēt metālprodukcijas cenu pieaugums, kas tirgū iesākās no 2010.gada otrā ceturkšņa.

Kaut gan 2010.gadam paredzētos sabiedrības apgrozījuma pieauguma tempus var uzskatīt par izpildītiem, kas radījis zināmu sabiedrības finansiālās situācijas stabilizāciju, tai pašā laikā daži fakti un tirgus tendences, konkrēti, izejvielu cenu pieaugums, var liecināt par krīzes parādību „otrā vilņa” iespējamību.

Ņemot vērā augstākminēto un dažādus sabiedrības produkcijas tirgus iespējamās attīstības „scenārijus”, Valde ar Padomes piekrišanu pieņēma lēmumu par būtiskiem ieguldījumiem „nākamo periodu tirgū”. Tai pašā laikā Valde un Padome uzskata, ka galīgo lēmumu par šiem ieguldījumiem jāpieņem ieguldītājiem (akcionāriem) pilnsapulcē līdz ar gada pārskata apstiprināšanu, un neatkarīgi no tā, ka ieguldījumu projekts

AS "DITTON PIEVADĶĒŽU RŪPNĪCA"
FINANŠU PĀRSKATS PAR 2010.GADA 12 MĒNEŠIEM

atspoguļots 2010.gada 12 mēnešu pārskatā, lēmums par tiem būs spēkā tikai ar ieguldītāju (akcionāru) lēmuma pieņemšanas brīdi. Par ieguldītāju (akcionāru) pieņemto lēmumu papildus tiks ziņots ORICGS un NASDAQ OMX Riga informācijas izplatīšanas sistēmās.

Neraugoties uz to, izvērtējot situāciju sabiedrībā un tajā veicamos pasākumus sabiedrības darbības nodrošināšanai krīzes un pēckrīzes periodā, nepieciešams ņemt vērā, ka esot iekļautai pasaules un Eiropas ekonomikā, sabiedrība nevar saglabāties kā tādā „uzplaukuma” oāzē un tādā pat mērā izjūt visus pasaules krīzes faktorus, atkārtot vispārējā krituma līmeni. Šo apstākli Valde jau atzīmēja agrāk, un tas ir pilnībā spēkā esošs. Tāpēc, veicot sabiedrības attīstības tendenču un risku analīzi, sabiedrība ir spiesta pilnībā atkārtot tos pašus aspektus, kas minēti iepriekšējos pārskatos.

Pastāvošajos apstākļos sabiedrība turpina darboties ekonomijas režīmā, izmantojot iekšējās rezerves un reorganizējot ražošanas procesus atbilstoši esošajiem pieprasījuma, ražošanas un izmaksu apjomiem, ieskaitot personālsastāva optimizāciju atbilstoši ražošanas apjomiem un tā faktiskajai nodarbinātībai.

Valde uzskata par savu galveno uzdevumu šajā periodā turpināt darbu saistībā ar pasaules krīzes risku mazināšanu, sabiedrības ar zīmolu, tehnoloģijām, personālu, tradicionālajiem partneriem un tirgu saglabāšanu ar turpmāku attīstību pēc krīzes pārvarēšanas kopā ar visu pasaules un Latvijas ekonomiku, vienlaicīgi izmantojot visus rodošos labvēlīgos apstākļus uzņēmuma iespēju attīstībai un tā tirgus paplašināšanai.

PAZIŅOJUMS PAR VADĪBAS ATBILDĪBU

Saskaņā ar Valdes rīcībā esošo informāciju saīsinātie finanšu pārskati 2010.gada 12 mēnešiem ir sagatavoti saskaņā ar spēkā esošo normatīvo aktu prasībām un sniedz patiesu un skaidru priekšstatu par kapitālsabiedrības aktīviem, pasīviem, finansiālo stāvokli un peļņu vai zaudējumiem. Vadības ziņojumā ir ietverta patiesa informācija.

AS „Ditton pievadķēžu rūpnīca”
Valdes priekšsēdētājs

Pjotrs Dorofejevs

AS "DITON PIEVADĶĒŽU RŪPNĪCA"
FINANŠU PĀRSKATS PAR 2010.GADA 12 MĒNEŠIEM

PEĻŅAS VAI ZAUDĒJUMU APRĒĶINS

1 EUR = 0,702804 LVL

	31.12.2010 LVL	31.12.2010 EUR	31.12.2009 LVL	31.12.2009 EUR
Neto apgrozījums	7 536 984	10 724 162	4 906 257	6 980 975
Pārdotās produkcijas ražošanas izmaksas	-6 838 176	-9 729 847	-4 484 048	-6 380 226
Bruto peļņa	698 808	994 315	422 209	600 749
Pārdošanas izmaksas	-255 849	-364 040	-680 561	-968 350
Administrācijas izmaksas	-753 749	-1 072 488	-690 162	-982 012
Pārējie saimnieciskās darbības ieņēmumi	790 492	1 124 768	22 967	32 679
Pārējie saimnieciskās darbības izdevumi	-78 048	-111 052	-97 730	-139 057
Pārējie procentu ieņēmumi un tamlīdzīgi ieņēmumi	49 651	70 647	53 975	76 799
Procentu maksājumi un tamlīdzīgās izmaksas	-80 638	-114 738	-85 200	-121 229
(Zaudējumi) / peļņa pirms nodokļiem	370 667	527 412	-1 054 502	-1 500 421
Uzņēmumu ienākuma nodoklis par pārskata gadu	-	-	-	-
Atliktā nodokļa ienākumi / (izdevumi)	56 181	79 938	56 114	79 843
Pārējie nodokļi	-40 158	-57 140	-44 743	-63 664
Pārskata gada (zaudējumi) / peļņa	<u>386 690</u>	<u>550 210</u>	<u>-1 043 131</u>	<u>-1 484 242</u>
Koeficients „Peļņa uz akciju”	0,052	0,0739	-0,141	-0,200

AS "DITON PIEVADĶĒŽU RŪPNĪCA"
FINANŠU PĀRSKATS PAR 2010.GADA 12 MĒNEŠIEM

BILANCE

1 EUR = 0,702804 LVL

AKTĪVI	31.12.2010. LVL	31.12.2010. EUR	31.12.2009. LVL	31.12.2009. EUR
1. Ilgtermiņa ieguldījumi				
I. Nemateriālie ieguldījumi				
Koncensijas, patenti, licences, preču zīmes un tamlīdzīgas tiesības	8	11	95	135
Citi nemateriālie ieguldījumi (tirgus pārņemšana)	5 586 589	7 949 000	-	-
Nemateriālie ieguldījumi kopā	5 586 597	7 949 011	95	135
II. Pamatlīdzekļi				
Zemes gabali, ēkas un būves un ilggadīgie stādījumi	2 369 111	3 370 941	3 101 961	4 413 693
Iekārtas un mašīnas	12 540	17 843	14 080	20 034
Pārējie pamatlīdzekļi un inventārs	105 311	149 844	1 150	1 636
Pamatlīdzekļu izveidošana un nepabeigto celtniecības objektu izmaksas	7 261	10 332	7 261	10 332
Pamatlīdzekļi kopā	2 494 223	3 548 960	3 124 452	4 445 695
III. Ilgtermiņa finanšu ieguldījumi				
Līdzdalība pārējo sabiedrību kapitālā	47 200	67 160	47 200	67 159
Pārējie aizdevumi un citi ilgtermiņa debitori	-	-	378 845	539 048
Atliktā nodokļa aktīvi	85 048	121 012	28 867	41 074
Ilgtermiņa finanšu ieguldījumi kopā	132 248	188 172	454 912	647 281
1. Ilgtermiņa ieguldījumi kopā	8 213 068	11 686 143	3 579 459	5 093 111
2. Apgrozāmie līdzekļi				
I. Krājumi				
Izejvielas, pamatmateriāli un palīgmateriāli	679 921	967 441	951 407	1 353 730
Nepabeigtie ražojumi	257 381	366 220	276 308	393 151
Gatavie ražojumi un preces pārdošanai	250 280	356 116	817 168	1 162 727
Avansa maksājumi par precēm	68 272	97 142	70 345	100 092
Krājumi kopā	1 255 854	1 786 919	2 115 228	3 009 700
II. Debitori				
Pircēju un pasūtītāju parādi	947 090	1 347 588	4 488 066	6 385 942
Citi debitori	956 445	1 360 898	384 276	546 775
Nākamo periodu izmaksas	-	-	367	523
Debitori kopā	1 903 535	2 708 486	4 872 709	6 933 240
IV. Nauda un naudas ekvivalenti	154 436	219 743	153 420	218 297
2. Apgrozāmie līdzekļi kopā	3 313 825	4 715 148	7 141 357	10 161 237
<u>AKTĪVU KOPSUMMA</u>	<u>11 526 893</u>	<u>16 401 291</u>	<u>10 720 816</u>	<u>15 254 348</u>

AS "DITON PIEVADĶĒŽU RŪPNĪCA"
FINANŠU PĀRSKATS PAR 2010.GADA 12 MĒNEŠIEM

BILANCE

1 EUR = 0,702804 LVL

PASĪVI	31.12.2010.	31.12.2010.	31.12.2009.	31.12.2009.
	LVL	EUR	LVL	EUR
1. Pašu kapitāls				
Pamatkapitāls	7 400 000	10 529 251	7 400 000	10 529 251
Nesadalītā peļņa:				
a) iepriekšējo gadu nesadalītā peļņa	589 152	838 288	1 632 282	2 322 528
b) pārskata gada (zaudējumi) / peļņa	386 690	550 210	-1 043 131	-1 484 241
1. Pašu kapitāls kopā	8 375 842	11 917 749	7 989 151	11 367 538
 2. Ilgtermiņa kreditori:				
Aizņēmumi no kredītiestādēm	1 429 422	2 033 885	-	-
Atliktā nodokļa saistības	-	-	-	-
2. Ilgtermiņa kreditori kopā	1 429 422	2 033 885	-	-
 3. Īstermiņa kreditori:				
Aizņēmumi no kredītiestādēm	160 309	228 099	1 706 474	2 428 094
Citi aizņēmumi	186 877	265 902	175 000	249 003
No pircējiem saņemtie avansi	6 199	8 820	81 048	115 321
Parādi piegādātājiem un darbuizpildītājiem	638 812	908 948	203 111	289 001
Nodokļi un sociālās nodrošināšanas maksājumi	532 598	757 819	331 291	471 385
Pārējie kreditori	107 714	153 263	130 957	186 334
Uzkrātās saistības	89 120	126 806	103 784	147 672
3. Īstermiņa kreditori kopā	1 721 629	2 449 657	2 731 665	3 886 810
Kreditori kopā	3 151 051	4 483 542	2 731 665	3 886 810
 <u>PASĪVU KOPSUMMA</u>	<u>11 526 893</u>	<u>16 401 291</u>	<u>10 720 816</u>	<u>15 254 348</u>

AS "DITON PIEVADĶĒŽU RŪPNĪCA"
FINANŠU PĀRSKATS PAR 2010.GADA 12 MĒNEŠIEM

NAUDAS PLŪSMAS PĀRSKATS

1 EUR = 0,702804 LVL

	31.12.2010.	31.12.2010.	31.12.2009.	31.12.2009.
	LVL	EUR	LVL	EUR
I. Pamatdarbības naudas plūsma				
1. (Zaudējumi) / peļņa pirms nodokļiem	370 667	527 412	-1 054 502	-1 500 421
<i>Korekcijas:</i>				
Pamatlīdzekļu nolietojums	764 319	1 087 528	763 888	1 086 915
Nemateriālo ieguldījumu amortizācija	87	124	97	138
Uzkrājumi ilgtermiņa aizdevumiem	-124 750	-177 503	124 750	177 503
Ieņēmumi no pamatlīdzekļu pārdošanas	-1 957	-2 785	-4 815	-6 851
Procentu ienākumi	-49 651	-70 647	-53 975	-76 800
Procentu izdevumi	80 638	114 738	85 200	121 229
2. Peļņa vai zaudējumi no pārskata gada saimnieciskās darbības	1 039 353	1 478 867	-139 357	-198 287
<i>Korekcijas:</i>				
Debitoros	-1 660 008	-2 361 979	-871 405	-1 239 898
Krājumos	859 374	1 222 779	1 028 279	1 463 109
Kreditoros	524 252	745 943	198 482	282 414
3. Saimnieciskās darbības naudas ieņēmumu un izdevumu starpība	762 971	1 085 610	215 999	307 338
4. Izdevumi nodokļu maksājumiem (uzņēmumu ienākuma nodoklis un nekustamā īpašuma nodoklis)	-186 062	-264 742	-196 087	-279 007
Pamatdarbības naudas plūsma	<u>576 909</u>	<u>820 868</u>	<u>19 912</u>	<u>28 331</u>
II. Ieguldīšanas naudas plūsma				
Izsniegtie aizdevumi	-258 196	-367 380	-6 010	-8 551
Izdevumi pamatlīdzekļu iegādei	-134 090	-190 793	-1 137	-1 618
Ieņēmumi no pamatlīdzekļu pārdošanas	1 957	2 785	19 393	27 593
Ieguldīšanas naudas plūsma	<u>-390 329</u>	<u>-555 388</u>	<u>12 246</u>	<u>17 424</u>
III. Finansēšanas darbības naudas plūsma				
Saņemtie aizņēmumi, neto	-	-	123 710	176 023
Samaksātie procenti	-80 698	-114 823	-85 901	-122 226
Izdevumi aizdevumu atmaksāšanai	-104 866	-149 211	-	-
Finansēšanas darbības naudas plūsma	<u>-185 564</u>	<u>-264 034</u>	<u>37 809</u>	<u>53 797</u>

AS "DITTON PIEVADĶĒŽU RŪPNĪCA"
FINANŠU PĀRSKATS PAR 2010.GADA 12 MĒNEŠIEM

NAUDAS IEŅĒMUMU UN IZDEVUMU KOPSAVILKUMS

	31.12.2010. LVL	31.12.2010. EUR	31.12.2009. LVL	31.12.2009. EUR
Pamatdarbības naudas plūsma	576 909	820 868	19 912	28 331
Ieguldīšanas naudas plūsma	-390 329	-555 388	12 246	17 424
Finansēšanas darbības naudas plūsma	-185 564	-264 034	37 809	53 797
Naudas ieņēmumu pārsniegums par pārtēriņu	1 016	1 446	69 967	99 554
Naudas un tās ekvivalentu atlikums gada perioda sākumā	153 420	218 297	83 453	118 743
Naudas un tās ekvivalentu atlikums pārskata gada beigās	154 436	219 743	153 420	218 297

AS "DITTON PIEVADĶĒŽU RŪPNĪCA"
FINANŠU PĀRSKATS PAR 2010.GADA 12 MĒNEŠIEM

PAŠU KAPITĀLA IZMAIŅU PĀRSKATS uz 31.12.2010. (LVL)

	Pamat- kapitāls	Pārskata gada nesadalītā peļņa/ (zaudējumi)	Iepriekšējo gadu nesadalītā peļņa	Pašu kapitāls kopā
	LVL	LVL	LVL	LVL
31.12.2008.	7 400 000	134 200	1 498 082	9 032 282
2008.gada peļņa pārvietota uz iepriekšējo gadu nesadalīto peļņu	-	-134 200	134 200	-
Pārskata gada zaudējumi	-	-1 043 131	-	-1 043 131
31.12.2009.	7 400 000	-1 043 131	1 632 282	7 989 151
2009.gada peļņa pārvietota uz iepriekšējo gadu nesadalīto peļņu	-	1 043 131	-1 043 131	-
Pārskata gada peļņa vai zaudējumi	-	386 690	-	386 690
31.12.2010.	7 400 000	386 690	589 151	8 375 841

PAŠU KAPITĀLA IZMAIŅU PĀRSKATS uz 31.12.2010. (EUR)

1 EUR = 0,702804 LVL

	Pamat- kapitāls	Pārskata gada nesadalītā peļņa/ (zaudējumi)	Iepriekšējo gadu nesadalītā peļņa	Pašu kapitāls kopā
	EUR	EUR	EUR	EUR
31.12.2008.	10 529 251	190 949	2 131 579	12 851 779
2008.gada peļņa pārvietota uz iepriekšējo gadu nesadalīto peļņu	-	-190 949	190 949	-
Pārskata gada zaudējumi	-	-1 484 241	-	-1 484 241
31.12.2009.	10 529 251	-1 484 241	2 322 528	11 367 538
2009.gada peļņa pārvietota uz iepriekšējo gadu nesadalīto peļņu	-	1 484 241	-1 484 241	-
Pārskata gada peļņa vai zaudējumi	-	550 210	-	550 210
31.12.2010.	10 529 251	550 210	838 287	11 917 748

AS "DITON PIEVADĶĒŽU RŪPNĪCA"
FINANŠU PĀRSKATS PAR 2010.GADA 12 MĒNEŠIEM

Pielikums

SKAIDROJOŠĀS PIEZĪMES

Starpperioda finanšu pārskatā ievērotas tās pašas grāmatvedības politikas un aprēķina metodes, kādas lietotas pēdējā gada finanšu pārskatā.

Finanšu pārskats sagatavots, pamatojoties uz attaisnojuma dokumentiem un sniedz patiesu priekšstatu par akciju sabiedrības finansiālo stāvokli 2010.gada 31.decembrī, tās darbības rezultātiem un naudas plūsmu par 12 mēnešu periodu no 2010.gada 1.janvāra līdz 2010.gada 31.decembrim.

Šis finanšu pārskats ir sagatavots saskaņā ar Latvijas Republikas Grāmatvedības standartiem, balstoties uz uzņēmējdarbības turpināšanas principu. Tā sagatavošanā ir konsekventi izmantotas uzskaites metodes.

Šo sabiedrības finanšu pārskatu par 2010.gada 12 mēnešiem nav pārbaudījis zvērināts revidents.

Finanšu pārskats sagatavots Latvijas latos un Euro.

Valūtas apmaiņas kurss 1 EUR = 0,702804 LVL.

AS "DITTON PIEVADĶĒŽU RŪPNĪCA"
FINANŠU PĀRSKATS PAR 2010.GADA 12 MĒNEŠIEM

**AS "Ditton pievadķēžu rūpnīca"
 2010.gada 12 mēnešu
 finanšu rādītāju apkopojums**

(tūkst. LVL)

Rādītāja nosaukums	Prognoze	Faktiski	Novirze (+ / -)
Preču produkcijas ražošana	5 950	5 613	-337
Pamatprodukcijas ražošana	5 920	5 544	-376
Pievadķēžu ražošana	5 884	5 504	-380
t.sk. autoķēdes	1 973	1 915	-58
rūpniecības ķēdes	3 911	3 589	-322
Realizācijas apjoms	6 000	7 537	+1 537
Pamatprodukcijas realizācija	5 965	4 914	-1 051
Peļņa pēc nodokļiem	40	387	+347

(tūkst.EUR)

1 EUR = 0,702804 LVL

Rādītāja nosaukums	Prognoze	Faktiski	Novirze (+ / -)
Preču produkcijas ražošana	8 466	7 987	-479
Pamatprodukcijas ražošana	8 423	7 888	-535
Pievadķēžu ražošana	8 372	7 832	-540
t.sk. autoķēdes	2 807	2 725	-82
rūpniecības ķēdes	5 565	5 107	-458
Realizācijas apjoms	8 537	10 724	+2 187
Pamatprodukcijas realizācija	8 487	6 992	-1 495
Peļņa pēc nodokļiem	57	551	+494

AS "DITON PIEVADĶĒŽU RŪPNĪCA"
FINANŠU PĀRSKATS PAR 2010.GADA 12 MĒNEŠIEM

**Paskaidrojumi un analīze par atsevišķiem
finanšu pārskatu posteņiem**

Preču produkcijas ražošana 2010.gada 12 mēnešos (tūkst.LVL/ tūkst.EUR)

Preču produkcija izlaista 5 613 tūkst.LVL (7 987 tūkst. EUR) apmērā. Šī gada rezultāts ir augstāks par iepriekšējā gada 12 mēnešu rezultātu par 1 300 tūkst.LVL (1 850 tūkst. EUR) vai par 30%.

Pievadķēžu ražošana 12 mēnešos (tūkst.m)

Pievadķēdes naturālajā izteiksmē tika saražotas par 309 tūkst. metru mazāk attiecībā pret prognozi.

Pievadķēžu ražošana 12 mēnešos (tūkst.LVL/ tūkst.EUR)

Pievadķēžu ražošana naudas izteiksmē par 380 tūkst.LVL (541 tūkst.EUR) mazāka par prognozi. Šī gada 12 mēnešos faktiskā izpilde ir par 1 284 tūkst.LVL (1 827 tūkst.EUR) lielāka par iepriekšējā gada attiecīgā perioda rādītāju.

Realizācija (neto-apgrozījums) 12 mēnešos (tūkst.LVL/ tūkst.EUR)

2010.gada 12 mēnešu neto-apgrozījums tika prognozēts 6 000 tūkst.LVL (8 537 tūkst.EUR) apmērā, faktiski izpildīts 7 357 tūkst.LVL (10 724 tūkst.EUR) apmērā, palielinājums sastāda 1 537 tūkst.LVL (2 187 tūkst.EUR). Šī gada pārskata perioda faktiskā izpilde ir par 3 743 tūkst.LVL (5 326 tūkst.EUR) vai par 54% augstāka par iepriekšējā gada attiecīgā perioda rādītāju.

Pamatprodukcijas realizācija 2010.gada 12 mēnešos (tūkst.LVL/ tūkst.EUR)

Pamatprodukcijas realizācija pārskata periodā ir par 376 tūkst. LVL (535 tūkst.EUR) mazāka par prognozi, savukārt tas ir par 1 280 tūkst.LVL (1 821 tūkst.EUR) vai par 30% vairāk par iepriekšējā gada attiecīgā perioda rādītāju.

Ieņēmumi no pārējās darbības ir par 643 tūkst.LVL (915 tūkst.EUR) vairāk par prognozi, un to apjoms sastādīja 1 212 tūkst.LVL (1 725 tūkst.EUR).